



Lokale Inburgerings- en Integratiemonitor

editie 2016

Linkebeek

Inhoudstafel

Demografie

Vreemdelingen

Aantal en aandeel personen met vreemde nationaliteit in 2016	1
<i>Aantal en aandeel vreemdelingen, totaal en naar nationaliteitsgroep</i>	1
<i>Aantal en aandeel vreemdelingen met nationaliteit van een van de MOE-landen</i>	1
<i>Top 5 van nationaliteiten</i>	1
<i>Aantal en aandeel vreemdelingen, naar geslacht en leeftijd</i>	2
<i>Evolutie van aandeel vreemdelingen ten opzichte van de totale bevolking van 2001 tot 2016 (grafiek)</i>	2

Personen van buitenlandse herkomst

Aantal en aandeel personen van buitenlandse herkomst in 2015	3
<i>Aantal en aandeel personen van buitenlandse herkomst, totaal en naar herkomstsgroep</i>	3
<i>Aantal en aandeel personen van buitenlandse herkomst, naar geslacht en leeftijd</i>	3
<i>Aantal en aandeel personen van buitenlandse herkomst, naar nationaliteitshistoriek</i>	4
<i>Evolutie van aandeel personen van buitenlandse herkomst t.o.v. totale bevolking van 2009 tot 2015 (grafiek)</i>	4
<i>Aantal en aandeel personen van buitenlandse herkomst zonder personen van Nederlandse herkomst</i>	4

Migraties van vreemdelingen

Verhuisbewegingen binnen België en van en naar het buitenland van personen met vreemde nationaliteit	5
<i>Verhuisbewegingen binnen België (interne migraties), in de loop van het jaar</i>	5
<i>Verhuisbewegingen van en naar het buitenland (internationale migraties), in de loop van het jaar</i>	5
<i>Saldo van alle verhuisbewegingen, in de loop van het jaar</i>	5
<i>Evolutie van intern en extern migratiesaldo (grafiek)</i>	5

Woonwagenbewoners

Aantal woonwagengezinnen in 2003 en 2011	6
--	---

Inburgering

Instroom nieuwkomers

Aantal meerderjarige nieuwkomers en profiel in 2016	7
<i>Aantal nieuwkomers</i>	7
<i>Profiel van de nieuwkomers</i>	7
<i>Evolutie van het aantal meerderjarige nieuwkomers (grafiek)</i>	8

Aantal inburgeraars dat zich heeft aangemeld bij een onthaalbureau

Aantal meerderjarige personen dat zich in de loop van 2016 voor het eerst heeft aangemeld bij een onthaalbureau	9
---	---

Aantal inburgeraars dat een inburgeringscontract heeft getekend

Aantal meerderjarige personen dat in de loop van 2016 voor het eerst een inburgeringscontract heeft ondertekend	10
---	----

Aantal inburgeraars dat een inburgeringsattest heeft behaald

Aantal meerderjarige personen dat in de loop van 2016 een inburgeringsattest heeft behaald	11
--	----

Tewerkstelling

Werkzaamheidsgraad

Aandeel werkenden in de bevolking van 20 tot en met 64 jaar naar herkomstsgroep in 2015	12
---	----

Loontrekkenden en zelfstandigen

Aandeel loontrekkenden en zelfstandigen bij de werkende personen van 20 tot en met 64 jaar naar herkomstsgroep in 2015	14
--	----

Loontrekkenden naar sector

Aandeel loontrekkenden van 20 tot en met 64 jaar naar sector per herkomstsgroep in 2015	15
---	----

Loontrekkenden naar arbeidsregime en dagloonklasse

Aandeel loontrekkenden van 20 tot en met 64 jaar naar arbeidsregime en dagloonklasse per herkomstsgroep in 2015	17
---	----

Werkloosheidsgraad	19
Aandeel werklozen in de beroepsbevolking (=som van de werkenden en werkzoekenden) van 15 tot en met 64 jaar naar herkomstgroep in 2015	19
Lage werkintensiteit	21
Aandeel personen van 0 tot 59 jaar dat leeft in een gezin met lage werkintensiteit (in %) naar herkomstgroep	21
Niet-werkende werkzoekenden (NWWZ)	22
Aantal NWWZ naar herkomstgroep en aandeel van de herkomstgroepen in het totaal aantal NWWZ in 2015	22
Jobloze schoolverlaters	24
Aantal NWWZ in beroepsinschakelingstijd naar herkomstgroep en aandeel van de verschillende herkomstgroepen in het totaal aantal NWWZ in beroepsinschakelingstijd, in 2015	24
Onderwijs en vorming	
Deelname kleuter- en lageronderwijs	25
Aantal leerlingen in het gewoon kleuter- en lager onderwijs woonachtig in de gemeente naar thuistaal in 2014-2015	25
<i>Leerlingen in het kleuteronderwijs</i>	25
<i>Leerlingen in het lager onderwijs</i>	
Deelname secundair onderwijs	26
Aantal leerlingen in het gewoon secundair onderwijs woonachtig in de gemeente naar thuistaal in 2014-2015	26
<i>Totaal secundair onderwijs</i>	26
<i>Eerste graad</i>	26
<i>Algemeen secundair onderwijs (ASO)</i>	26
<i>Technisch secundair onderwijs (TSO)</i>	26
<i>Kunstsecundair onderwijs (KSO)</i>	27
<i>Beroepssecundair onderwijs (BSO)</i>	27
<i>Onthaalklas voor anderstalige nieuwkomers (OKAN)</i>	27
<i>Deeltijds beroepssecundair onderwijs</i>	27
Schoolse vertraging lager en secundair onderwijs	28
Aantal leerlingen in het gewoon lager en het gewoon secundair onderwijs woonachtig in de gemeente met minstens 2 jaar schoolse vertraging, naar thuistaal in 2014-2015	28
<i>Lager onderwijs</i>	28
<i>Secundair onderwijs</i>	28
Deelname volwassenonderwijs	29
Aantal cursisten in het volwassenenonderwijs woonachtig in de gemeente, naar nationaliteitsgroep in 2014-2015	29
Huisvesting	
Toegang tot sociale huisvesting	30
Aantal huurders en kandidaat-huurders naar nationaliteitsgroep in 2015	30
Welzijn en armoede	
Sociale bijstand	31
Aandeel personen dat een (equivalent) leefloon ontvangt (in %) naar herkomstgroep in 2015	31
Kansarmoede-index van Kind en Gezin	32
Geboorten in kansarme gezinnen naar herkomst van de moeder, gemiddelde van 2013, 2014 en 2015	32
Participatie	
Deelname aan verkiezingen	33
Aantal personen met vreemde nationaliteit dat zich als kiezer heeft ingeschreven bij de gemeenteraadsverkiezingen van 14 oktober 2012 en aandeel van de ingeschreven kiezers t.o.v. het aantal potentiële kiezers, naar nationaliteitsgroep	33

Voorwoord

De Vlaamse samenleving is een diverse samenleving met verschillende nationaliteiten, afkomsten, religies,... Samen met burgers van verschillende herkomst en met respect voor ieders identiteit, geloof en cultuur een gedeelde toekomst en een gedeelde samenleving opbouwen, is de uitdaging waar we voor staan. Gebaseerd op een gemeenschappelijke sokkel van waarden, fundamentele rechten en vrijheden, wil het integratie- en inburgeringsbeleid er voor zorgen dat iedereen op een zelfstandige en evenredige manier kan participeren en ook effectief participeert.

Het integratiebeleid kan pas succesvol zijn wanneer gemeentebesturen dit op lokaal niveau mee vorm geven. Het samenleven vindt immers plaats in een buurt, in een wijk, in een gemeente of stad. Lokale besturen moeten hun integratiebeleid kunnen afstemmen op de specifieke knelpunten en prioriteiten die er in hun gemeente zijn.

Daarom stelt de Vlaamse Overheid de Lokale Inburgerings- en Integratiemonitor ter beschikking. Die geeft de gemeenten een duidelijk zicht op het aantal en de positie van vreemdelingen en personen van buitenlandse herkomst op vlak van tewerkstelling, huisvesting, onderwijs, welzijn, armoede en participatie in hun gemeente. Deze lokale cijfers laten de gemeentebesturen toe om beleidskeuzes te objectiveren of bij te sturen. Het maakt van de Lokale Inburgerings- en Integratiemonitor een waardevol beleidsondersteunend instrument.

Ik wens u veel succes toe bij het uitbouwen van een lokaal en inclusief integratiebeleid en ben ervan overtuigd dat deze monitor u daarbij kan helpen.

Liesbeth Homans

Viceminister-president van de Vlaamse Regering en Vlaams minister van Binnenlands Bestuur,
Inburgering, Wonen, Gelijke Kansen en Armoedebestrijding

Inleiding

Dit is de vijfde editie van de Lokale Inburgerings- en Integratiemonitor (LIIM). Deze monitor werd op vraag van de Vlaamse minister van Inburgering ontwikkeld ter ondersteuning van het integratiebeleid van steden en gemeenten. Het gaat om een set van omgevingsindicatoren die het lokale inburgerings- en integratiegebeuren in kaart brengt om zo de lokale besturen met betrouwbare cijfergegevens te ondersteunen bij de planning en ontwikkeling van hun beleid ter zake.

De LIIM is het resultaat van een samenwerkingsprotocol tussen het Agentschap voor Binnenlands Bestuur (ABB) en de Studiedienst van de Vlaamse Regering (SVR) van het Departement Kanselarij en Bestuur. Bij de keuze van de indicatoren werd vertrokken van een voorbereidend rapport dat in 2009 werd opgesteld in opdracht van de Vlaamse minister van Inburgering. Dat rapport bevatte een uitgebreide lijst van mogelijke indicatoren voor de LIIM. SVR maakte uit deze lijst een selectie van cijferreeksen op basis van hun beschikbaarheid, bruikbaarheid en relevantie. Daarbij stond voorop dat de lokale besturen niet zelf belast zouden worden met het verzamelen van gegevens. Er wordt daarom enkel gewerkt met cijfergegevens die aangeleverd worden vanuit centrale Vlaamse of federale databanken.

Het monitorrapport dat nu voorligt, geeft vooreerst via een aantal demografische indicatoren inzicht in de omvang en de samenstelling van de groep vreemdelingen, personen van buitenlandse herkomst en nieuwkomers. Daarnaast wordt ingegaan op de maatschappelijke positie van de personen van buitenlandse herkomst op het vlak van tewerkstelling, onderwijs, huisvesting, welzijn en armoede en maatschappelijke participatie. Voor de afbakening van deze groep is de huidige nationaliteit van de persoon geen sluitend criterium. Heel wat vreemdelingen hebben namelijk in de loop der jaren de Belgische nationaliteit verworven. De kinderen van deze personen beschikken van bij hun geboorte automatisch over de Belgische nationaliteit. Ook een kind van ouders met een vreemde nationaliteit dat in België geboren wordt, kan onder bepaalde voorwaarden automatisch of na een nationaliteitsverklaring de Belgische nationaliteit verwerven. Bij de operationalisering van de groep personen van buitenlandse herkomst wordt in deze monitor daarom waar mogelijk rekening gehouden met de nationaliteitshistoriek van de persoon zelf en van diens ouders. Dat sluit aan bij de afbakening zoals bepaald in artikel 3 van het Vlaamse Integratie- en Inburgeringsdecreet van 2013. Daarin wordt de doelgroep van het integratiebeleid omschreven als de "personen die legaal en langdurig in België verblijven en die bij hun geboorte niet de Belgische nationaliteit bezaten of van wie minstens één van de ouders bij geboorte niet de Belgische nationaliteit bezat". In de praktijk is het niet bij alle indicatoren mogelijk om de doelgroep op deze manier af te bakenen. Er wordt daarom in een aantal gevallen gewerkt met een 'second best'-operationalisering die rekening houdend met wat momenteel beschikbaar is, bovenstaande operationalisering zo dicht mogelijk benadert. Het is bij de interpretatie van de cijfers dan ook noodzakelijk steeds goed de gebruikte operationalisering voor ogen te houden.

Deze monitor werd opgenomen als een thematisch project op de website van de Studiedienst van de Vlaamse Regering. Voor elke gemeente uit het Vlaamse en Brusselse Hoofdstedelijke Gewest kan op <http://regionalestatistieken.vlaanderen.be/monitor-lokale-inburgering-en-integratie> een digitaal cijferrapport afgeladen worden met daarin de gemeentelijke resultaten op de verschillende indicatoren en een vergelijking van deze resultaten met de score van het Vlaamse of Brusselse Gewest als geheel en de gemiddelde score van een groep vergelijkbare gemeenten. Er wordt daarbij gebruik gemaakt van de zogenaamde VRIND-indeling van gemeenten. Deze is gebaseerd op het Ruimtelijk Structuurplan Vlaanderen en het Strategisch Plan Ruimtelijke Economie. De 308 Vlaamse gemeenten worden daarbij ingedeeld in 9 groepen: 2 grootsteden, 19 gemeenten in de grootstedelijke rand, 13 gemeenten in de stedelijke rand rond Brussel, 11 centrumsteden, 21 structuurondersteunende steden, 20 gemeenten in de regionaal stedelijke rand, 25 kleinstedelijk provinciale gemeenten, 96 gemeenten in het overgangsgebied en 101 gemeenten op het platteland.

Naast dit kant-en-klare cijferrapport per gemeente kan u voor een aantal reeksen van de LIIM ook zelf een rapport maken met cijfers van de door u gewenste gemeenten en groepen van gemeenten. Dat kan via de applicatie 'kernindicatoren' op <http://regionalestatistieken.vlaanderen.be/monitor-lokale-inburgering-en-integratie> waar u kan doorklikken op het domein 'inburgering en integratie'.

Specifiek voor de 2 grootsteden en 11 centrumsteden zijn daarnaast dankzij de 'Stadsmonitor' een aantal extra relevante indicatoren beschikbaar. Het gaat onder meer over de diversiteit van het stadspersoneel en de houding van de inwoners tegenover diversiteit. U kan deze gegevens vinden op <http://www.stedenbeleid.vlaanderen.be>.

De metadatafiches van de in deze LIIM opgenomen cijferreeksen vindt u op <http://regionalestatistieken.vlaanderen.be/metadata-inburgering-en-integratie>. In die fiches vindt u nuttige informatie over onder meer gebruikte definities, kwaliteit van de cijfers, instanties die de cijfers hebben aangemaakt

en methodologische aandachtspunten. U vindt de link naar deze medatdatafiches ook bovenaan elke cijferreeks in deze LIIM bij 'leeswijzer'.

De gegevensverzameling voor deze editie van de LIIM werd afgesloten in februari 2017. De LIIM wordt jaarlijks geactualiseerd met de meest recente beschikbare cijfergegevens. Maar ook de indicatorenset zelf is een dynamisch gegeven. Het valt te verwachten dat in de komende jaren steeds meer cijferreeksen beschikbaar zullen komen en dat de operationalisering van de doelgroep zoals beschreven in het Vlaamse Integratie- en Inburgeringsdecreet bij steeds meer indicatoren steeds beter benaderd zal kunnen worden

Alle opmerkingen en suggesties over deze monitor kan u kwijt via jo.noppe@kb.vlaanderen.be.

Demografie

Vreemdelingen

Aantal en aandeel personen met vreemde nationaliteit (*) in 2016

Bron: ADS, bewerking SVR

Leeswijzer: <http://regionalestatistieken.vlaanderen.be/metadata-inburgering-en-integratie>

Aantal en aandeel vreemdelingen, totaal en naar nationaliteitsgroep

Totaal	Linkebeek		VRIND.stedelijk gebied rond Brussel	Vlaams Gewest
	Aantal	% t.o.v. totaal aantal inwoners	% t.o.v. totaal aantal inwoners	% t.o.v. totaal aantal inwoners
	686	14,4	16,0	8,1

Nationaliteitsgroep	Aantal	% t.o.v. totaal aantal inwoners	% t.o.v. totaal aantal inwoners	% t.o.v. totaal aantal inwoners
Buurlanden	292	6,1	3,8	2,6
Noord- en West-EU15 (zonder buurl.)	60	1,3	1,5	0,3
Zuid-EU15	129	2,7	4,1	0,9
EU13	100	2,1	2,8	1,5
Europa niet-EU	10	0,2	0,4	0,4
Turkije	0	0,0	0,2	0,3
Maghreb	7	0,1	0,6	0,5
Andere landen	88	1,9	2,4	1,7

Aantal en aandeel vreemdelingen met nationaliteit van een van de MOE-landen

MOE-landen	Aantal	% t.o.v. totaal aantal inwoners	% t.o.v. totaal aantal inwoners	% t.o.v. totaal aantal inwoners
	98	2,1	3,4	2,1

Aantal verschillende vreemde nationaliteiten: 57

Top 5 van nationaliteiten

	Linkebeek	
	Aantal	% t.o.v. totaal aantal inwoners
1. Frankrijk	220	4,6
2. Italië	52	1,1
3. Duitsland	49	1,0
4. Polen	42	0,9
5. Spanje	41	0,9

	VRIND.stedelijk gebied rond Brussel
	% t.o.v. totaal aantal inwoners
1. Frankrijk	1,7
2. Italië	1,6
3. Polen	1,2
4. Nederland	1,1
5. Portugal	1,1

	Vlaams Gewest
	% t.o.v. totaal aantal inwoners
1. Nederland	2,1
2. Polen	0,6
3. Marokko	0,4
4. Roemenië	0,4
5. Italië	0,4

(*) Vreemde nationaliteit : huidige niet-Belgische nationaliteit

Demografie

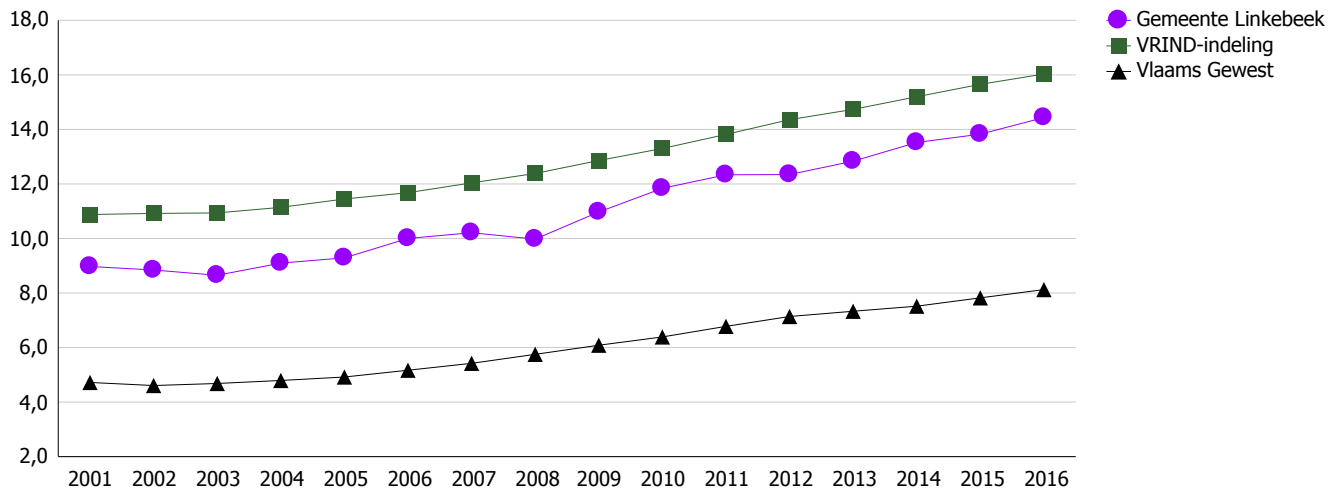
Vreemdelingen (vervolg)

Aantal en aandeel vreemdelingen, naar geslacht en leeftijd

Geslacht	Linkebeek		VRIND.stedelijk gebied rond Brussel	Vlaams Gewest
	Aantal	% t.o.v. totaal aantal inwoners per geslacht	% t.o.v. totaal aantal inwoners per geslacht	% t.o.v. totaal aantal inwoners per geslacht
M	319	14,1	16,3	8,5
V	367	14,7	15,8	7,8

Leeftijd	Aantal	% t.o.v. totaal aantal inwoners per leeftijdsgroep	% t.o.v. totaal aantal inwoners per leeftijdsgroep	% t.o.v. totaal aantal inwoners per leeftijdsgroep
0-5j	35	12,9	16,5	10,1
6-11j	55	16,2	16,3	8,3
12-17j	53	14,0	14,9	7,5
18-24j	60	12,6	14,2	8,8
25-34j	93	20,2	21,8	14,0
35-49j	209	23,6	23,4	10,9
50-64j	123	11,6	14,1	5,6
65-79j	41	6,7	9,1	3,9
80j en ouder	17	6,4	4,8	2,3

Evolutie van aandeel vreemdelingen t.o.v. de totale bevolking van 2001 tot 2016 in %



Demografie

Personen van buitenlandse herkomst

Aantal en aandeel personen van buitenlandse herkomst (*) in 2015

Bron: DWH AM&SB KSZ, bewerking SVR

Leeswijzer: <http://regionalestatistieken.vlaanderen.be/metadata-inburgering-en-integratie>

Aantal en aandeel personen van buitenlandse herkomst, totaal en naar herkomstgroep

Totaal	Linkebeek		VRIND.stedelijk gebied rond Brussel	Vlaams Gewest
	Aantal	% t.o.v. totaal aantal inwoners	% t.o.v. totaal aantal inwoners	% t.o.v. totaal aantal inwoners
	1.545	32,6	36,6	19,7

Herkomstgroepen	Linkebeek		VRIND.stedelijk gebied rond Brussel	Vlaams Gewest
	Aantal	% t.o.v. totaal aantal inwoners	% t.o.v. totaal aantal inwoners	% t.o.v. totaal aantal inwoners
Totaal EU-herkomst	1.059	22,3	18,7	9,0
- West en Noord-EU15	637	13,4	8,2	5,2
- Zuid-EU15	298	6,3	7,2	2,0
- EU13	124	2,6	3,3	1,8
Totaal niet-EU-herkomst	486	10,2	17,9	10,7
- Europa niet-EU	60	1,3	1,9	1,5
- Turkije en Maghreb	75	1,6	8,3	5,1
- Andere landen	351	7,4	7,7	4,2

Aantal en aandeel personen van buitenlandse herkomst, naar geslacht en leeftijd

Geslacht	Linkebeek		VRIND.stedelijk gebied rond Brussel	Vlaams Gewest
	Aantal	% t.o.v. totaal aantal inwoners per geslacht	% t.o.v. totaal aantal inwoners per geslacht	% t.o.v. totaal aantal inwoners per geslacht
M	735	32,4	37,0	20,1
V	810	32,8	36,2	19,3

Leeftijd	Aantal	% t.o.v. totaal aantal inwoner per leeftijdsgroep	% t.o.v. totaal aantal inwoner per leeftijdsgroep	% t.o.v. totaal aantal inwoner per leeftijdsgroep
0-5 jaar	149	53,8	59,5	35,6
6-11 jaar	170	51,5	57,7	33,2
12-17 jaar	186	47,4	51,2	28,7
18-24 jaar	188	38,7	43,2	25,0
25-34 jaar	203	44,1	46,6	27,5
35-49 jaar	340	37,9	43,2	22,0
50-64 jaar	229	22,2	24,1	11,4
65-79 jaar	64	10,5	13,1	6,8
80 jaar en ouder	16	6,2	6,4	3,4

(*) Buitenlandse herkomst: huidige of eerste nationaliteit van persoon zelf is niet-Belgisch of eerste nationaliteit van vader of moeder is niet-Belgisch.

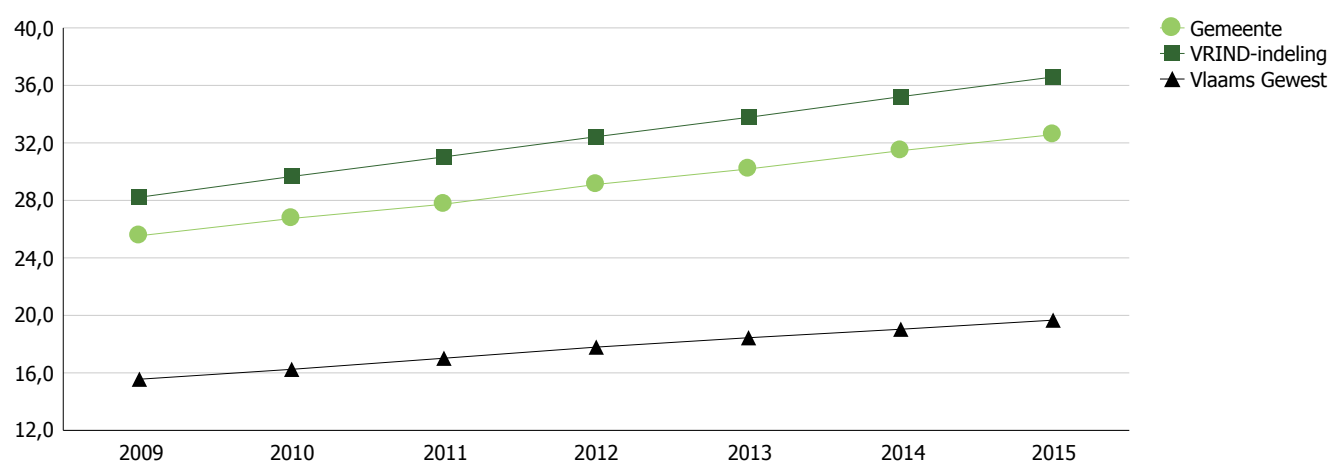
Demografie

Personen van buitenlandse herkomst (vervolg)

Aantal en aandeel personen van buitenlandse herkomst, naar nationaliteitshistoriek

Nationaliteitshistoriek	Linkebeek		VRIND.stedelijk gebied rond Brussel	Vlaams Gewest
	Aantal	% t.o.v. totaal aantal inwoners	% t.o.v. totaal aantal inwoners	% t.o.v. totaal aantal inwoners
Niet-Belgen	660	13,9	15,7	8,0
Belgen geboren als niet-Belg	311	6,6	9,9	6,0
Belgen geboren als Belg	574	12,1	11,0	5,7

Evolutie van aandeel personen van buitenlandse herkomst ten opzichte van de totale bevolking van 2009 tot 2015 in %



Aantal en aandeel personen van buitenlandse herkomst zonder personen van Nederlandse herkomst in 2015 (*)

Buitenlandse herkomst zonder NL	Linkebeek		VRIND.stedelijk gebied rond Brussel	Vlaams Gewest
	Aantal	% t.o.v. totaal aantal inwoners	% t.o.v. totaal aantal inwoners	% t.o.v. totaal aantal inwoners
	1.480	31,2	34,8	16,3

(*) Personen van buitenlandse herkomst volgens de definitie van artikel 1, 4^o van het BVR van 26/10/2012 tot uitvoering van diverse bepalingen van het decreet van 28 april 1998 betreffende het Vlaams integratiebeleid.

Migraties van vreemdelingen

Verhuisbewegingen binnen België en van en naar het buitenland van personen met vreemde nationaliteit (*)

Bron: ADS, bewerking SVR

Leeswijzer: <http://regionalestatistieken.vlaanderen.be/metadata-inburgering-en-integratie>

Verhuisbewegingen binnen België (interne migraties)¹, in de loop van het jaar

	Linkebeek												
	2003	2004	2005	2006	2007	2008	2009	2010	2011	2012	2013	2014	2015
Interne inwijking	54	59	37	32	34	51	57	59	57	65	80	70	90
Interne uitwijking	41	40	28	22	45	35	39	40	57	43	46	63	60
Saldo interne migraties	13	19	9	10	-11	16	18	19	0	22	34	7	30

Verhuisbewegingen van en naar het buitenland (internationale migraties), in de loop van het jaar

		Linkebeek												
		2003	2004	2005	2006	2007	2008	2009	2010	2011	2012	2013	2014	2015
Internationale inwijking	vanuit buitenland	27	24	26	28	42	43	30	35	27	28	25	32	38
	vanuit wachtregister ²						1	5	4			2		
	herinschrijving ³	1	0	1	4	1	3	0	3	2	1	2	3	3
	totaal⁵	28	24	27	32	43	47	35	42	29	29	29	35	41
Internationale uitwijking	naar buitenland	15	24	16	26	28	9	6	21	22	15	14	23	26
	naar wachtregister ⁴													
	ambtshalve geschrapt ³	5	6	0	3	0	0	3	7	1	6	5	4	9
	totaal⁵	20	30	16	29	28	9	9	28	23	21	19	27	35
Saldo internationale migraties		8	-6	11	3	15	38	26	14	6	8	10	8	6

Saldo van alle verhuisbewegingen, in de loop van het jaar

	Linkebeek												
	2003	2004	2005	2006	2007	2008	2009	2010	2011	2012	2013	2014	2015
Totaal migratiesaldo	21	13	20	13	4	54	44	33	6	30	44	15	36

¹Gemeentegrensoverschrijdende in- en uitwijkingen binnen België.

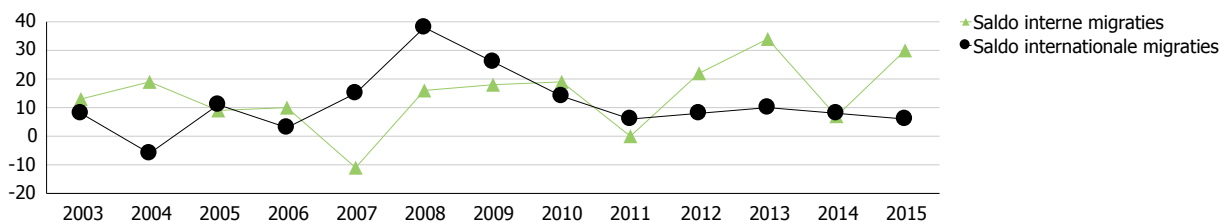
²ADS gebruikt de term "veranderd van register (binnen)". Vóór 2010 werd er geen opsplitsing gemaakt tussen "veranderd van register (binnen)" en "veranderd van register (buiten)" maar werd het saldo van beide bewegingen opgenomen als "veranderd van register" bij internationale inwijkingen.

³Vanaf 2010 wordt ambtshalve schrapping en herinschrijving enkel genoteerd als beide gebeurtenissen niet in hetzelfde kalenderjaar vallen.

⁴ADS gebruikt de term "veranderd van register (buiten)". Vóór 2010 werd er geen opsplitsing gemaakt tussen "veranderd van register (binnen)" en "veranderd van register (buiten)" maar werd het saldo van beide bewegingen opgenomen als "veranderd van register" bij internationale inwijkingen.

⁵Cijfers vóór 2010 zijn niet perfect vergelijkbaar met cijfers vanaf 2010 ten gevolge van wijzigingen in de definities (zie voetnoten 2, 3 en 4).

Evolutie van intern en extern migratiesaldo voor Linkebeek



(*) Vreemde nationaliteit : huidige niet-Belgische nationaliteit

Woonwagengezinnen

Aantal woonwagengezinnen (*) in 2003 en 2011

Bron: Kruispunt Migratie-Integratie

Leeswijzer: <http://regionalestatistieken.vlaanderen.be/metadata-inburgering-en-integratie>

	Linkebeek	Gemiddelde van VRIND.stedelijk gebied rond Brussel	Totaal Vlaams Gewest
2003	0 tot 5	0 tot 5	774
2011	0 tot 5	0 tot 5	877

(*) *Woonwagengezinnen = gezinnen die op moment van de telling daadwerkelijk in een woonwagen wonen.*

Inburgering

Instroom nieuwkomers

Aantal meerderjarige nieuwkomers (*) en profiel in 2016

Bron: ABB - Kruispuntbank Inburgering

Leeswijzer: <http://regionalestatistieken.vlaanderen.be/metadata-inburgering-en-integratie>

Aantal nieuwkomers

Totaal	Linkebeek	Gemiddelde VRIND.stedelijk gebied rond Brussel	Totaal Vlaams Gewest
	43	244	52.025

Profiel van de nieuwkomers

Geslacht	Linkebeek		Gemiddelde VRIND.stedelijk gebied rond Brussel	Totaal Vlaams Gewest
	Aantal	% t.o.v. totaal aantal nieuwkomers	% t.o.v. totaal aantal nieuwkomers	% t.o.v. totaal aantal nieuwkomers
M	21	48,8	53,0	56,7
V	22	51,2	47,0	43,3

Leeftijd	Aantal	% t.o.v. totaal aantal nieuwkomers	% t.o.v. totaal aantal nieuwkomers	% t.o.v. totaal aantal nieuwkomers
18-34 jaar	27	62,8	57,6	66,5
35-49 jaar	13	30,2	33,6	25,5
50-64 jaar	3	7,0	6,6	6,5
65+	0	0,0	2,2	1,5

Nationaliteitsgroep	Aantal	% t.o.v. totaal aantal nieuwkomers	% t.o.v. totaal aantal nieuwkomers	% t.o.v. totaal aantal nieuwkomers
Nederlander	0	0,0	2,5	10,3
EU+ zonder NL	27	62,8	49,3	31,1
Derdelander	16	37,2	46,7	56,9
Onbepaald	0	0,0	1,4	1,6

Statuut	Aantal	% t.o.v. totaal aantal nieuwkomers	% t.o.v. totaal aantal nieuwkomers	% t.o.v. totaal aantal nieuwkomers
Arbeidsmigrant	19	44,2	36,7	23,6
Europees onderdaan waarvan reden van migratie onbekend	0	0,0	7,9	12,3
Gezinshereniger	13	30,2	26,1	21,6
Student EU+	0	0,0	2,3	3,3
Asielzoeker, erkend vluchteling, subsidiare bescherming	2	4,7	14,0	21,7
Beschikker voldoende bestaansmiddelen EU+	2	4,7	2,6	3,8
Onbepaald	1	2,3	2,5	5,3
Overige	6	14,0	7,9	8,4

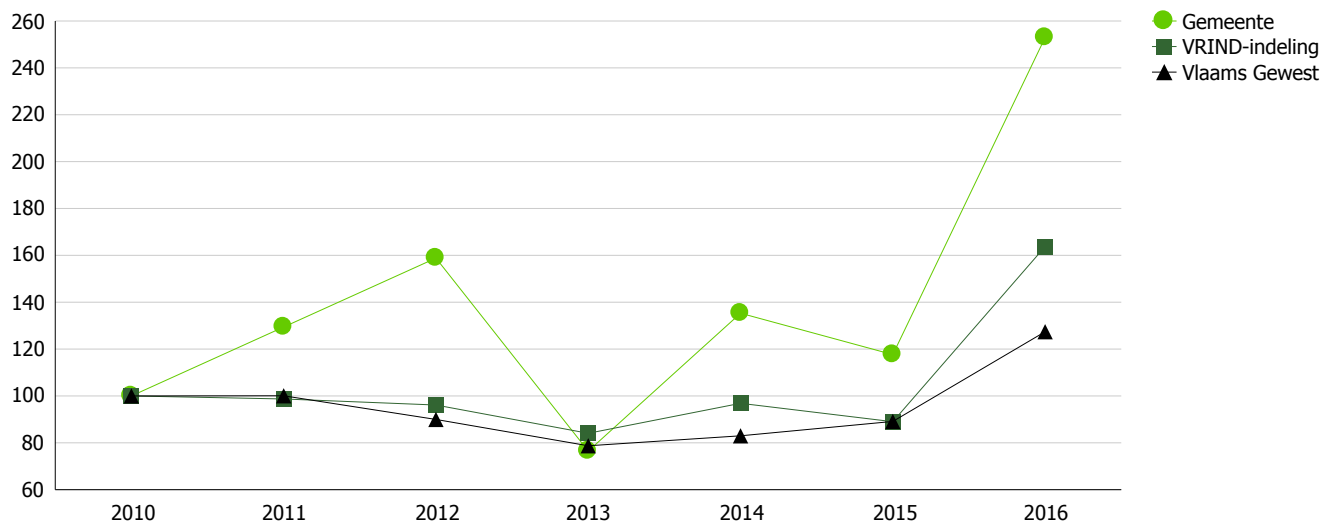
Doelgroep	Aantal	% t.o.v. totaal aantal nieuwkomers	% t.o.v. totaal aantal nieuwkomers	% t.o.v. totaal aantal nieuwkomers
Verplicht	2	4,7	15,5	20,6
Rechthebbend	39	90,7	77,3	75,2
Onbepaald	2	4,7	7,2	4,2

(*) Nieuwkomers = personen die zich recentelijk, voor het eerst en voor lange duur (meer dan 3 maanden) in Vlaanderen komen vestigen.

Inburgering

Instroom nieuwkomers (vervolg)

Evolutie van het aantal meerderjarige nieuwkomers (2010=100)



Inburgering

Aantal inburgeraars dat zich heeft aangemeld bij een onthaalbureau

Aantal meerderjarige personen dat zich in de loop van 2016 voor het eerst heeft aangemeld bij een onthaalbureau (*)

Bron: ABB - Kruispuntbank Inburgering

Leeswijzer: <http://regionalestatistieken.vlaanderen.be/metadata-inburgering-en-integratie>

Totaal	Linkebeek	Gemiddelde VRIND.stedelijk gebied rond Brussel	Totaal Vlaams Gewest
	5	54	24.755

Nationaliteitsgroep	Linkebeek		VRIND.stedelijk gebied rond Brussel	Vlaams Gewest
	Aantal	% t.o.v. totaal aantal aanmelders	% t.ov. totaal aantal aanmelders	% t.o.v. totaal aantal aanmelders
Nederlander	0	0,0	0,1	1,0
EU+ zonder NL	0	0,0	15,6	17,4
Derdelander	5	100,0	82,5	79,3
Onbepaald	0	0,0	1,7	2,2

Doelgroep	Aantal	% t.o.v. totaal aantal aanmelders	% t.o.v. totaal aantal aanmelders	% t.o.v. totaal aantal aanmelders
Verplicht	3	60,0	43,3	50,4
Rechthebbend	2	40,0	53,8	47,5
Onbepaald	0	0,0	2,8	2,1

(*) Niet alle nieuwkomers zijn verplicht om een inburgeringstraject te volgen. Zie leeswijzer voor meer informatie.

Inburgering

Aantal inburgeraars dat een inburgeringscontract heeft getekend

Aantal meerderjarige personen dat in de loop van 2016 voor het eerst een inburgeringscontract heeft ondertekend (*)

Bron: ABB - Kruispuntbank Inburgering

Leeswijzer: <http://regionalestatistieken.vlaanderen.be/metadatum-inburgering-en-integratie>

Totaal	Linkebeek	Gemiddelde VRIND.stedelijk gebied rond Brussel	Totaal Vlaams Gewest
	4	40	21.867

Nationaliteitsgroep	Linkebeek		VRIND.stedelijk gebied rond Brussel	Vlaams Gewest
	Aantal	% t.o.v. totaal aantal ondertekenaars	% t.o.v. totaal aantal ondertekenaars	% t.o.v. totaal aantal ondertekenaars
Nederlander	0	0,0	0,2	0,4
EU+ zonder NL	0	0,0	13,5	15,2
Derdelander	4	100,0	84,4	82,1
Onbepaald	0	0,0	1,9	2,3

Doelgroep	Aantal	% t.o.v. totaal aantal ondertekenaars	% t.o.v. totaal aantal ondertekenaars	% t.o.v. totaal aantal ondertekenaars
Verplicht	4	100,0	50,6	52,2
Rechthebbend	0	0,0	49,4	47,8

(*) Niet alle nieuwkomers zijn verplicht om een inburgeringstraject te volgen. Zie leeswijzer voor meer informatie.

Inburgering

Aantal inburgeraars dat een inburgeringsattest heeft behaald

Aantal meerderjarige personen dat in de loop van 2016 een inburgeringsattest heeft behaald (*)

Bron: ABB - Kruispuntbank Inburgering

Leeswijzer: <http://regionalestatistieken.vlaanderen.be/metadata-inburgering-en-integratie>

Totaal	Linkebeek	Gemiddelde VRIND.stedelijk gebied rond Brussel	Totaal Vlaams Gewest
	1	20	12.424

Nationaliteitsgroep	Linkebeek		VRIND.stedelijk gebied rond Brussel	Vlaams Gewest
	Aantal	% t.o.v. totaal aantal attest behaalders	% t.o.v. totaal aantal attest behaalders	% t.o.v. totaal aantal attest behaalders
Nederlander	0	0,0	0,0	0,6
EU+ zonder NL	0	0,0	21,9	23,7
Derdelander	1	100,0	74,7	72,8
Onbepaald	0	0,0	3,4	2,9

Doelgroep	Aantal	% t.o.v. totaal aantal attest behaalders	% t.o.v. totaal aantal attest behaalders	% t.o.v. totaal aantal attest behaalders
Verplicht	0	0,0	43,8	51,7
Rechthebbend	1	100,0	50,9	44,2
Onbepaald	0	0,0	5,3	4,2

(*) Niet alle nieuwkomers zijn verplicht om een inburgeringstraject te volgen. Zie leeswijzer voor meer informatie

Tewerkstelling

Werkzaamheidsgraad

Aandeel werkenden in de bevolking van 20 tot en met 64 jaar (in %) naar herkomstgroep (*) in 2015

Bron: Datawarehouse AM&SB, KSZ, bewerking SVR

Leeswijzer: <http://regionalestatistieken.vlaanderen.be/metadata-inburgering-en-integratie>

Totaal	Linkebeek	VRIND.stedelijk gebied rond Brussel	Vlaams Gewest
België	70,7	74,5	74,3
Totaal EU	59,6	59,1	59,3
- West- en Noord-EU15	55,6	53,2	56,0
- Zuid-EU15	66,1	63,7	63,5
- EU13	64,6	62,7	63,0
Totaal niet-EU	55,0	56,7	50,2
- Europa niet-EU	50,0	57,4	49,5
- Turkije en Magreb	61,5	59,7	50,5
- Andere landen	54,6	53,6	50,2

Mannen	Linkebeek	VRIND.stedelijk gebied rond Brussel	Vlaams Gewest
België	73,2	77,2	77,4
Totaal EU	61,4	63,3	62,1
- West- en Noord-EU15	57,0	57,4	59,0
- Zuid-EU15	69,4	67,4	65,9
- EU13	64,9	67,8	66,0
Totaal niet-EU	60,7	64,9	58,0
- Europa niet-EU	47,1	62,4	55,0
- Turkije en Magreb	62,5	71,5	62,0
- Andere landen	62,8	58,2	54,2

Vrouwen	Linkebeek	VRIND.stedelijk gebied rond Brussel	Vlaams Gewest
België	68,4	71,8	71,1
Totaal EU	57,9	55,1	56,3
- West- en Noord-EU15	54,1	49,2	52,9
- Zuid-EU15	62,8	59,9	60,9
- EU13	64,3	58,3	60,1
Totaal niet-EU	49,7	49,7	42,6
- Europa niet-EU	52,6	53,2	45,0
- Turkije en Magreb	60,0	48,5	38,2
- Andere landen	47,8	49,9	46,5

(*) Op basis van huidige en eerste nationaliteit van de persoon zelf en eerste nationaliteit van de ouders.

Tewerkstelling

Werkzaamheidsgraad (vervolg)

20 tot en met 24 jaar	Linkebeek	VRIND.stedelijk gebied rond Brussel	Vlaams Gewest
België	23,5	37,6	49,4
Totaal EU	14,1	30,3	41,2
- West- en Noord-EU15	10,2	21,4	39,0
- Zuid-EU15	21,7	36,9	43,4
- EU13	nb	41,0	44,6
Totaal niet-EU	11,4	28,2	33,8
- Europa niet-EU	nb	36,2	31,8
- Turkije en Magreb	nb	33,4	39,0
- Andere landen	nb	21,1	28,9

50 tot en met 64 jaar	Linkebeek	VRIND.stedelijk gebied rond Brussel	Vlaams Gewest
België	70,4	67,7	61,7
Totaal EU	64,5	51,4	48,8
- West- en Noord-EU15	65,8	48,5	46,7
- Zuid-EU15	68,2	53,0	51,2
- EU13	42,9	59,1	55,0
Totaal niet-EU	58,3	52,4	39,4
- Europa niet-EU	46,2	48,4	44,5
- Turkije en Magreb	62,5	47,9	29,5
- Andere landen	61,5	56,9	49,7

Tewerkstelling

Loontrekkenden en zelfstandigen

Aandeel loontrekkenden en zelfstandigen bij de werkende personen van 20 tot en met 64 jaar (in %) naar herkomstgroep (*) in 2015

Bron: Datawarehouse AM&SB, KSZ, bewerking SVR

Leeswijzer: <http://regionalestatistieken.vlaanderen.be/metadata-inburgering-en-integratie>

Loontrekkenden	Linkebeek	VRIND.stedelijk gebied rond Brussel	Vlaams Gewest
België	71,6	82,3	83,6
Totaal EU	67,7	76,1	81,6
- West- en Noord-EU15	69,1	77,8	79,7
- Zuid-EU15	67,3	81,1	86,1
- EU13	62,7	62,6	81,1
Totaal niet-EU	76,1	80,5	86,5
- Europa niet-EU	66,7	82,1	88,7
- Turkije en Magreb	87,5	81,6	87,6
- Andere landen	75,2	78,9	84,5

Zelfstandigen	Linkebeek	VRIND.stedelijk gebied rond Brussel	Vlaams Gewest
België	28,4	17,7	16,4
Totaal EU	32,3	23,9	18,4
- West- en Noord-EU15	30,9	22,2	20,3
- Zuid-EU15	32,7	18,9	13,9
- EU13	37,3	37,4	18,9
Totaal niet-EU	23,9	19,5	13,5
- Europa niet-EU	33,3	17,9	11,3
- Turkije en Magreb	nb	18,4	12,4
- Andere landen	24,8	21,1	15,5

(*) Op basis van huidige en eerste nationaliteit van de persoon zelf en eerste nationaliteit van de ouders.

Tewerkstelling

Loontrekkenden naar sector

Aandeel loontrekkenden van 20 tot en met 64 jaar naar sector (in %) per herkomstgroep (*) in 2015

Bron: Datawarehouse AM&SB, KSZ, bewerking SVR

Leeswijzer: <http://regionalestatistieken.vlaanderen.be/metadata-inburgering-en-integratie>

Primaire sector	Linkebeek	VRIND.stedelijk gebied rond Brussel	Vlaams Gewest
België	nb	0,1	0,3
Totaal EU	nb	0,1	1,2
- West- en Noord-EU15	nb		0,4
- Zuid-EU15	nb	0,1	0,8
- EU13	nb	0,3	3,5
Totaal niet-EU	nb	0,1	0,8
- Europa niet-EU	nb		0,5
- Turkije en Magreb	nb		0,7
- Andere landen	nb	0,1	1,0

Secundaire sector	Linkebeek	VRIND.stedelijk gebied rond Brussel	Vlaams Gewest
België	6,2	9,4	20,8
Totaal EU	4,0	11,0	20,6
- West- en Noord-EU15	3,5	9,3	19,0
- Zuid-EU15	5,3	12,7	21,3
- EU13	nb	10,4	23,5
Totaal niet-EU	nb	8,1	18,6
- Europa niet-EU	nb	9,4	17,7
- Turkije en Magreb	nb	9,9	24,4
- Andere landen	nb	5,6	11,9

Tertiaire sector	Linkebeek	VRIND.stedelijk gebied rond Brussel	Vlaams Gewest
België	47,8	52,8	40,3
Totaal EU	63,5	62,7	53,6
- West- en Noord-EU15	60,3	58,4	51,5
- Zuid-EU15	63,2	62,5	54,6
- EU13	78,1	73,1	56,9
Totaal niet-EU	59,3	61,1	54,7
- Europa niet-EU	50,0	65,3	55,6
- Turkije en Magreb	52,4	60,9	52,7
- Andere landen	62,4	60,2	56,7

(*) Op basis van huidige en eerste nationaliteit van de persoon zelf en eerste nationaliteit van de ouders.

Tewerkstelling

Loontrekkenden naar sector (vervolg)

Quartaire sector	Linkebeek	VRIND.stedelijk gebied rond Brussel	Vlaams Gewest
België	46,0	37,7	38,5
Totaal EU	32,5	26,2	24,6
- West- en Noord-EU15	36,2	32,2	29,2
- Zuid-EU15	31,6	24,8	23,3
- EU13	18,8	16,2	16,2
Totaal niet-EU	38,1	30,7	25,9
- Europa niet-EU	50,0	25,3	26,2
- Turkije en Magreb	38,1	29,2	22,2
- Andere landen	36,5	34,1	30,4

Tewerkstelling

Loontrekkenden naar arbeidsregime en dagloonklasse

Aandeel loontrekkenden van 20 tot en met 64 jaar naar arbeidsregime en dagloonklasse (in %) per herkomstgroep (*) in 2015

Bron: Datawarehouse AM&SB, KSZ, bewerking SVR

Leeswijzer: <http://regionalestatistieken.vlaanderen.be/metadata-inburgering-en-integratie>

Voltijds arbeidsregime	Linkebeek	VRIND.stedelijk gebied rond Brussel	Vlaams Gewest
België	68,1	68,6	63,7
Totaal EU	61,3	65,9	60,8
- West- en Noord-EU15	65,0	69,6	62,2
- Zuid-EU15	57,9	67,3	63,3
- EU13	53,1	53,5	55,2
Totaal niet-EU	65,3	63,9	58,9
- Europa niet-EU	66,7	62,8	57,7
- Turkije en Magreb	71,4	64,4	61,2
- Andere landen	63,5	63,6	56,6

Deeltijds arbeidsregime	Linkebeek	VRIND.stedelijk gebied rond Brussel	Vlaams Gewest
België	31,3	30,0	34,2
Totaal EU	36,7	31,7	33,6
- West- en Noord-EU15	33,6	27,8	32,9
- Zuid-EU15	39,5	30,5	31,7
- EU13	43,8	44,0	37,0
Totaal niet-EU	31,4	32,0	32,9
- Europa niet-EU	nb	33,9	35,8
- Turkije en Magreb	28,6	31,3	30,1
- Andere landen	32,9	32,2	35,2

Speciaal arbeidsregime	Linkebeek	VRIND.stedelijk gebied rond Brussel	Vlaams Gewest
België	0,6	1,4	2,1
Totaal EU	2,0	2,4	5,6
- West- en Noord-EU15	nb	2,5	4,9
- Zuid-EU15	nb	2,2	5,0
- EU13	nb	2,4	7,9
Totaal niet-EU	3,4	4,1	8,1
- Europa niet-EU	nb	3,3	6,5
- Turkije en Magreb	nb	4,2	8,6
- Andere landen	nb	4,2	8,2

(*) Op basis van huidige en eerste nationaliteit van de persoon zelf en eerste nationaliteit van de ouders.

Tewerkstelling

Loontrekkenden naar arbeidsregime en dagloonklasse (vervolg)

Dagloon tussen 0 en 100 euro	Linkebeek	VRIND.stedelijk gebied rond Brussel	Vlaams Gewest
België	15,1	15,1	20,0
Totaal EU	22,5	31,3	38,8
- West- en Noord-EU15	13,7	18,5	30,9
- Zuid-EU15	23,3	32,7	36,7
- EU13	59,4	57,4	57,5
Totaal niet-EU	42,0	40,5	50,0
- Europa niet-EU	50,0	47,2	55,0
- Turkije en Magreb	20,0	37,5	43,3
- Andere landen	46,3	41,8	56,0

Dagloon tussen 100 en 150 euro	Linkebeek	VRIND.stedelijk gebied rond Brussel	Vlaams Gewest
België	32,8	38,2	45,0
Totaal EU	31,1	36,4	41,6
- West- en Noord-EU15	29,5	33,6	43,0
- Zuid-EU15	38,4	42,8	45,5
- EU13	21,9	25,1	34,6
Totaal niet-EU	30,4	40,2	40,1
- Europa niet-EU	nb	35,3	35,9
- Turkije en Magreb	45,0	45,2	47,0
- Andere landen	28,0	35,9	33,6

Dagloon hoger dan 150 euro	Linkebeek	VRIND.stedelijk gebied rond Brussel	Vlaams Gewest
België	52,1	46,7	35,0
Totaal EU	46,3	32,3	19,6
- West- en Noord-EU15	56,8	47,9	26,1
- Zuid-EU15	38,4	24,5	17,8
- EU13	18,8	17,4	7,9
Totaal niet-EU	27,7	19,4	9,9
- Europa niet-EU	nb	17,5	9,1
- Turkije en Magreb	35,0	17,3	9,7
- Andere landen	25,6	22,3	10,4

Tewerkstelling

Werkloosheidsgraad

Aandeel werklozen in de beroepsbevolking (=som van de werkenden en werkzoekenden) van 15 tot en met 64 jaar naar herkomstgroep (*) in 2015

Bron: Datawarehouse AM&SB, KSZ, bewerking SVR

Leeswijzer: <http://regionalestatistieken.vlaanderen.be/metadata-inburgering-en-integratie>

Totaal	Linkebeek	VRIND.stedelijk gebied rond Brussel	Vlaams Gewest
België	4,8	3,4	4,0
Totaal EU	7,3	4,7	7,5
- West- en Noord-EU15	8,1	4,3	7,7
- Zuid-EU15	8,0	5,7	8,2
- EU13	nb	3,5	6,3
Totaal niet-EU	11,4	10,6	14,8
- Europa niet-EU	nb	11,2	15,6
- Turkije en Magreb	17,2	11,4	16,4
- Andere landen	10,3	9,4	12,6

Mannen	Linkebeek	VRIND.stedelijk gebied rond Brussel	Vlaams Gewest
België	3,6	3,3	3,8
Totaal EU	6,8	4,1	7,2
- West- en Noord-EU15	6,2	3,5	7,2
- Zuid-EU15	9,0	5,1	8,2
- EU13	nb	2,6	6,1
Totaal niet-EU	10,9	9,1	14,8
- Europa niet-EU	nb	10,6	16,4
- Turkije en Magreb	nb	9,2	15,4
- Andere landen	9,2	8,6	13,5

Vrouwen	Linkebeek	VRIND.stedelijk gebied rond Brussel	Vlaams Gewest
België	6,0	3,6	4,3
Totaal EU	7,7	5,5	7,8
- West- en Noord-EU15	10,1	5,3	8,2
- Zuid-EU15	6,9	6,3	8,1
- EU13	nb	4,4	6,6
Totaal niet-EU	12,0	12,1	14,8
- Europa niet-EU	nb	11,8	14,7
- Turkije en Magreb	nb	14,4	18,2
- Andere landen	11,5	10,0	11,6

(*) Op basis van huidige en eerste nationaliteit van de persoon zelf en eerste nationaliteit van de ouders.

Tewerkstelling

Werkloosheidsgraad (vervolg)

15 tot en met 24 jaar	Linkebeek	VRIND.stedelijk gebied rond Brussel	Vlaams Gewest
België	nb	5,4	5,9
Totaal EU	nb	5,6	8,3
- West- en Noord-EU15	nb	4,7	8,4
- Zuid-EU15	nb	6,3	9,4
- EU13	nb	5,2	6,7
Totaal niet-EU	nb	10,5	14,7
- Europa niet-EU	nb	6,5	16,3
- Turkije en Magreb	nb	13,0	17,1
- Andere landen	nb	8,4	10,3

50 tot en met 64 jaar	Linkebeek	VRIND.stedelijk gebied rond Brussel	Vlaams Gewest
België	4,1	3,9	5,2
Totaal EU	6,0	6,1	9,5
- West- en Noord-EU15	6,4	3,7	9,1
- Zuid-EU15	nb	8,4	11,0
- EU13	nb	6,5	9,0
Totaal niet-EU	18,6	12,5	20,6
- Europa niet-EU	nb	16,5	19,5
- Turkije en Magreb	nb	15,6	26,1
- Andere landen	17,2	9,4	16,2

Tewerkstelling

Lage werkintensiteit

Aandeel personen van 0 tot 59 jaar dat leeft in een gezin met lage werkintensiteit (in %) naar herkomstgroep (*) in 2015

Bron: Datawarehouse AM&SB, KSZ, bewerking SVR

Leeswijzer: <http://regionalestatistieken.vlaanderen.be/metadata-inburgering-en-integratie>

Herkomstgroep	Linkebeek	VRIND.stedelijk gebied rond Brussel	Vlaams Gewest
België	12,2	9,1	9,5
Totaal EU	17,8	23,2	22,6
- West- en Noord-EU15	20,6	28,6	26,0
- Zuid-EU15	12,4	18,7	19,0
- EU13	16,9	20,3	17,8
Totaal niet-EU	19,9	21,6	27,5
- Europa niet-EU	32,1	21,4	31,1
- Turkije en Magreb	15,3	18,8	26,9
- Andere landen	19,0	24,7	26,9

(*) Op basis van huidige en eerste nationaliteit van de persoon zelf en eerste nationaliteit van de ouders.

Tewerkstelling

Niet-werkende werkzoekenden (NWWZ)

Aantal NWWZ naar herkomstgroep (*) en aandeel van de herkomstgroepen in het totaal aantal NWWZ in 2015

Bron: VDAB, bewerking SVR

Leeswijzer: <http://regionalestatistieken.vlaanderen.be/metadata-inburgering-en-integratie>

Totaal NWWZ	Linkebeek		VRIND.stedelijk gebied rond Brussel	Vlaams Gewest
	Aantal	% t.o.v. totale groep	% t.o.v. totale groep	% t.o.v. totale groep
België	95	64,6	53,2	63,7
West- en Noord-EU15	11	7,5	4,5	4,9
Zuid-EU15	10	6,8	6,3	2,5
EU13	4	2,7	2,8	3,4
Europa niet-EU	4	2,7	3,0	3,2
Turkije en Maghreb	5	3,4	15,2	11,4
Andere landen	18	12,2	15,0	10,9
Totaal	147	100	100	100

Jongere NWWZ	Linkebeek		VRIND.stedelijk gebied rond Brussel	Vlaams Gewest
	Aantal	% t.o.v. totale groep	% t.o.v. totale groep	% t.o.v. totale groep
België	9	75,8	71,8	73,7
West- en Noord-EU15	0	3,4	2,0	2,7
Zuid-EU15	0	0,0	3,6	1,1
EU13	1	9,4	2,4	3,0
Europa niet-EU	0	2,7	2,4	3,2
Turkije en Magreb	0	0,0	9,2	8,7
Andere landen	1	8,7	8,6	7,5
Totaal	12	100	99,99999999	100

Oudere NWWZ	Linkebeek		VRIND.stedelijk gebied rond Brussel	Vlaams Gewest
	Aantal	% t.o.v. totale groep	% t.o.v. totale groep	% t.o.v. totale groep
België	32	67,9	64,4	76,5
West- en Noord-EU15	3	5,5	4,9	5,0
Zuid-EU15	2	4,8	7,9	2,8
EU13	1	1,2	1,7	1,8
Europa niet-EU	2	4,4	2,4	2,0
Turkije en Magreb	2	4,1	8,4	6,0
Andere landen	6	12,1	10,4	6,0
Totaal	47	100	100	100

(*) Op basis van huidige en eerste nationaliteit van de persoon zelf. Met de huidige en eerste nationaliteit van de ouders wordt geen rekening gehouden.

Tewerkstelling

Niet-werkende werkzoekenden (NWWZ) (vervolg)

Laagopgeleide NWWZ	Linkebeek		VRIND.stedelijk gebied rond Brussel	Vlaams Gewest
	Aantal	% t.o.v. totale groep	% t.o.v. totale groep	% t.o.v. totale groep
België	26	67,0	51,2	60,0
West- en Noord-EU15	2	4,1	3,0	4,4
Zuid-EU15	4	9,6	7,6	3,0
EU13	2	6,6	2,1	3,7
Europa niet-EU	0	0,9	2,8	3,4
Turkije en Magreb	3	7,0	20,2	14,4
Andere landen	2	4,8	13,2	11,2
Totaal	38	100	100	100

Langdurige NWWZ	Linkebeek		VRIND.stedelijk gebied rond Brussel	Vlaams Gewest
	Aantal	% t.o.v. totale groep	% t.o.v. totale groep	% t.o.v. totale groep
België	46	67,9	52,5	63,7
West- en Noord-EU15	5	6,8	4,2	4,7
Zuid-EU15	5	7,7	7,0	2,4
EU13	0	0,5	2,1	2,7
Europa niet-EU	2	3,1	2,9	3,4
Turkije en Magreb	0	0,7	15,6	12,0
Andere landen	9	13,3	15,6	11,0
Totaal	67	100	100	100

Zeer langdurige NWWZ	Linkebeek		VRIND.stedelijk gebied rond Brussel	Vlaams Gewest
	Aantal	% t.o.v. totale groep	% t.o.v. totale groep	% t.o.v. totale groep
België	30	66,8	55,6	67,1
West- en Noord-EU15	2	5,2	3,9	4,4
Zuid-EU15	4	9,3	7,5	2,3
EU13	0	0,0	1,5	1,9
Europa niet-EU	2	4,7	2,8	3,2
Turkije en Magreb	0	0,0	14,5	11,4
Andere landen	6	14,0	14,2	9,7
Totaal	45	99,99999978	100	100

Tewerkstelling

Jobloze schoolverlaters

Aantal NWWZ in beroepsinschakelingstijd naar herkomstgroep (*) en aandeel van de verschillende herkomstgroepen in het totaal aantal NWWZ in beroepsinschakelingstijd, in 2015

Bron: VDAB, bewerking SVR

Leeswijzer: <http://regionalestatistieken.vlaanderen.be/metadata-inburgering-en-integratie>

Herkomstgroep	Linkebeek		VRIND.stedelijk gebied rond Brussel	Vlaams Gewest
	Aantal	% t.o.v. totale groep	% t.o.v. totale groep	% t.o.v. totale groep
België	81	59,1	43,3	57,4
West- en Noord-EU15	16	11,7	6,4	6,9
Zuid-EU15	0	0,0	9,4	2,7
EU13	0	0,0	2,7	3,7
Europa niet-EU	16	11,7	6,2	6,6
Turkije en Magreb	0	0,0	13,9	7,9
Andere landen	24	17,5	18,1	14,9
Totaal	137	100	100	100

(*) Op basis van huidige en eerste nationaliteit van de persoon zelf. Met de huidige en eerste nationaliteit van de ouders wordt geen rekening gehouden.

Onderwijs en vorming

Deelname kleuter- en lager onderwijs

Aantal leerlingen in het gewoon kleuter- en lager onderwijs woonachtig in de gemeente naar thuistaal in 2014-2015

Bron: Vlaamse Ministerie van Onderwijs en Vorming

Leeswijzer: <http://regionalestatistieken.vlaanderen.be/metadatas-inburgering-en-integratie>

Leerlingen in het kleuteronderwijs

Thuistaal	Linkebeek		VRIND.stedelijk gebied rond Brussel	Vlaams Gewest
	Aantal	% t.o.v. totaal aantal leerlingen	% t.o.v. totaal aantal leerlingen	% t.o.v. totaal aantal leerlingen
Nederlands	11	27,5	52,6	81,7
Niet Nederlands	29	72,5	46,7	17,8
Onbekend	0	0,0	0,7	0,5
Totaal	40	100	100	100

Leerlingen in het lager onderwijs

Thuistaal	Linkebeek		VRIND.stedelijk gebied rond Brussel	Vlaams Gewest
	Aantal	% t.o.v. totaal aantal leerlingen	% t.o.v. totaal aantal leerlingen	% t.o.v. totaal aantal leerlingen
Nederlands	14	31,8	57,6	84,5
Niet Nederlands	30	68,2	42,3	15,3
Onbekend	0	0,0	0,1	0,2
Totaal	44	100	100	100

Onderwijs en vorming

Deelname secundair onderwijs

Aantal leerlingen in het gewoon secundair onderwijs woonachtig in de gemeente naar thuistaal in 2014-2015

Bron: Vlaamse Ministerie van Onderwijs en Vorming

Leeswijzer: <http://regionalestatistieken.vlaanderen.be/metadatum-inburgering-en-integratie>

Totaal secundair onderwijs (zonder deeltijds beroepssecundair onderwijs)

	Linkebeek		VRIND.stedelijk gebied rond Brussel	Vlaams Gewest
	Aantal	% t.o.v. totaal aantal leerlingen in het secundair onderwijs	% t.o.v. totaal aantal leerlingen in het secundair onderwijs	% t.o.v. totaal aantal leerlingen in het secundair onderwijs
Nederlands	33	60,0	69,0	88,4
Niet Nederlands	21	38,2	30,6	11,3
Onbekend	1	1,8	0,4	0,3
Totaal	55	100	100	100

Eerste graad

Thuistaal	Linkebeek		VRIND.stedelijk gebied rond Brussel	Vlaams Gewest
	Aantal	% t.o.v. totaal aantal leerlingen in de onderwijsvorm	% t.o.v. totaal aantal leerlingen in de onderwijsvorm	% t.o.v. totaal aantal leerlingen in de onderwijsvorm
Nederlands			69,1	84,1
Niet Nederlands			30,7	15,7
Onbekend			0,2	0,2
Totaal			100	100

Algemeen secundair onderwijs (ASO)

Thuistaal	Linkebeek		VRIND.stedelijk gebied rond Brussel	Vlaams Gewest
	Aantal	% t.o.v. totaal aantal leerlingen in de onderwijsvorm	% t.o.v. totaal aantal leerlingen in de onderwijsvorm	% t.o.v. totaal aantal leerlingen in de onderwijsvorm
Nederlands			76,1	90,5
Niet Nederlands			23,7	9,3
Onbekend			0,2	0,2
Totaal			100	100

Technisch secundair onderwijs (TSO)

Thuistaal	Linkebeek		VRIND.stedelijk gebied rond Brussel	Vlaams Gewest
	Aantal	% t.o.v. totaal aantal leerlingen in de onderwijsvorm	% t.o.v. totaal aantal leerlingen in de onderwijsvorm	% t.o.v. totaal aantal leerlingen in de onderwijsvorm
Nederlands			76,4	88,9
Niet Nederlands			23,3	10,8
Onbekend			0,3	0,3
Totaal			100	100

Onderwijs en vorming

Deelname secundair onderwijs (vervolg)

Kunstsecundair onderwijs (KSO)

Thuis taal	Linkebeek		VRIND.stedelijk gebied rond Brussel	Vlaams Gewest
	Aantal	% t.o.v. totaal aantal leerlingen in de onderwijsvorm	% t.o.v. totaal aantal leerlingen in de onderwijsvorm	% t.o.v. totaal aantal leerlingen in de onderwijsvorm
Nederlands			88,7	92,0
Niet Nederlands			11,3	7,4
Onbekend			0,0	0,6
Totaal			100	100

Beroepssecundair onderwijs (BSO)

Thuis taal	Linkebeek		VRIND.stedelijk gebied rond Brussel	Vlaams Gewest
	Aantal	% t.o.v. totaal aantal leerlingen in de onderwijsvorm	% t.o.v. totaal aantal leerlingen in de onderwijsvorm	% t.o.v. totaal aantal leerlingen in de onderwijsvorm
Nederlands			62,7	78,3
Niet Nederlands			36,7	21,2
Onbekend			0,6	0,5
Totaal			100	100

Onthaalklas voor anderstalige nieuwkomers (OKAN)

Thuis taal	Linkebeek		VRIND.stedelijk gebied rond Brussel	Vlaams Gewest
	Aantal	% t.o.v. totaal aantal leerlingen in de onderwijsvorm	% t.o.v. totaal aantal leerlingen in de onderwijsvorm	% t.o.v. totaal aantal leerlingen in de onderwijsvorm
Nederlands			0,0	1,6
Niet Nederlands			95,2	92,6
Onbekend			4,8	5,8
Totaal			100	100

Deeltijds beroepssecundair onderwijs

Thuis taal	Linkebeek		VRIND.stedelijk gebied rond Brussel	Vlaams Gewest
	Aantal	% t.o.v. totaal aantal leerlingen in de onderwijsvorm	% t.o.v. totaal aantal leerlingen in de onderwijsvorm	% t.o.v. totaal aantal leerlingen in de onderwijsvorm
Nederlands	0	/0	60,7	73,9
Niet Nederlands	0	/0	37,7	22,9
Onbekend	0	/0	1,6	3,3
Totaal	0		100	100

Onderwijs en vorming

Schoolse vertraging lager en secundair onderwijs

Aantal leerlingen in het gewoon lager en het gewoon secundair onderwijs woonachtig in de gemeente met minstens 2 jaar schoolse vertraging, naar thuistaal in 2014-2015

Bron: Vlaamse Ministerie van Onderwijs en Vorming

Leeswijzer: <http://regionalestatistieken.vlaanderen.be/metadata-inburgering-en-integratie>

Lager onderwijs

Thuistaal	Linkebeek		VRIND.stedelijk gebied rond Brussel	Vlaams Gewest
	Aantal leerlingen met schoolse vertraging	% t.o.v. totaal aantal leerlingen per thuistaal	% t.o.v. totaal aantal leerlingen per thuistaal	% t.o.v. totaal aantal leerlingen per thuistaal
Nederlands	0	0,0	0,6	0,5
Niet Nederlands	0	0,0	1,8	4,8

Secundair onderwijs

Thuistaal	Linkebeek		VRIND.stedelijk gebied rond Brussel	Vlaams Gewest
	Aantal leerlingen met schoolse vertraging	% t.o.v. totaal aantal leerlingen per thuistaal	% t.o.v. totaal aantal leerlingen per thuistaal	% t.o.v. totaal aantal leerlingen per thuistaal
Nederlands	1	3,0	4,5	3,7
Niet Nederlands	nb	nb	10,3	18,3

Onderwijs en vorming

Deelname volwassenenonderwijs

Aantal cursisten in het volwassenenonderwijs woonachtig in de gemeente, naar nationaliteitsgroep (*) in 2014-2015

Bron: Vlaamse Ministerie van Onderwijs en Vorming

Leeswijzer: <http://regionalestatistieken.vlaanderen.be/metadata-inburgering-en-integratie>

	Linkebeek		VRIND.stedelijk gebied rond Brussel	Vlaams Gewest
	Aantal	% t.o.v. totaal aantal cursisten	% t.o.v. totaal aantal cursisten	% t.o.v. totaal aantal cursisten
België	103	66,9	67,1	76,3
West- en Noord-EU15	18	11,7	5,9	2,2
Zuid-EU15	9	5,8	4,9	2,1
EU13	12	7,8	6,3	4,8
Europa niet-EU	1	0,6	1,7	1,5
Turkije en Maghreb	0	0,0	3,5	3,2
Andere landen	11	7,1	10,6	9,8
Totaal	154	100	100	100

(*) Op basis van huidige nationaliteit van de cursist.

Huisvesting

Toegang tot sociale huisvesting

Aantal huurders en kandidaat-huurders per nationaliteitsgroep (*) in 2015

Bron: VMSW

Leeswijzer: <http://regionalestatistieken.vlaanderen.be/metadata-inburgering-en-integratie>

Huurders

Nationaliteitsgroep	Linkebeek		VRIND.stedelijk gebied rond Brussel	Vlaams Gewest
	Aantal	% t.o.v. totaal aantal inwoners per nationaliteitsgroep	% t.o.v. totaal aantal inwoners per nationaliteitsgroep	% t.o.v. totaal aantal inwoners per nationaliteitsgroep
België	-	0,0	1,5	2,0
EU (zonder België)	-	0,0	0,3	1,5
Niet-EU	-	0,0	2,8	7,8
Onbekend	-	-	-	-

Kandidaat-huurders

Nationaliteitsgroep	Linkebeek		VRIND.stedelijk gebied rond Brussel	Vlaams Gewest
	Aantal	% t.o.v. totaal aantal inwoners per nationaliteitsgroep	% t.o.v. totaal aantal inwoners per nationaliteitsgroep	% t.o.v. totaal aantal inwoners per nationaliteitsgroep
België	4	0,1	0,7	1,2
EU (zonder België)	-	0,0	0,6	2,4
Niet-EU	-	0,0	4,3	12,4
Onbekend	1	-	-	-

(*) Op basis van de huidige nationaliteit van de huurder of kandidaat-huurder.

Welzijn en armoede

Sociale bijstand

Aandeel personen dat een (equivalent) leefloon ontvangt (in %) naar herkomstgroep (*) in 2015

Bron: Datawarehouse AM&SB, KSZ, bewerking SVR

Leeswijzer: <http://regionalestatistieken.vlaanderen.be/metadata-inburgering-en-integratie>

Herkomstgroep	Linkebeek	VRIND.stedelijk gebied rond Brussel	Vlaams Gewest
België	0,2	0,1	0,2
Totaal EU	nb	0,1	0,4
- West- en Noord-EU15	nb	0,2	0,3
- Zuid-EU15	nb	0,1	0,3
- EU13	nb	0,1	0,7
Totaal niet-EU	1,0	1,2	2,3
- Europa niet-EU	nb	1,5	3,4
- Turkije en Magreb	nb	0,5	1,0
- Andere landen	1,4	1,8	3,4

(*) Op basis van huidige en eerste nationaliteit van de persoon zelf en eerste nationaliteit van de ouders.

Welzijn en armoede

Kansarmoede-index van Kind en Gezin

Geboorten in kansarme gezinnen naar herkomst van de moeder, gemiddelde van 2013, 2014 en 2015 (*)

Bron: Kind en Gezin, bewerking SVR

Leeswijzer: <http://regionalestatistieken.vlaanderen.be/metadata-inburgering-en-integratie>

% geboorten in kansarme gezinnen	Linkebeek
	2,6

% geboorten in kansarme gezinnen	VRIND.stedelijk gebied rond Brussel
	7,6

% geboorten in kansarme gezinnen	Vlaams Gewest
	12,1

Herkomst moeder	Linkebeek	VRIND.stedelijk gebied rond Brussel	Vlaams Gewest
	<i>% t.o.v. totaal aantal kansarme geboorten</i>	<i>% t.o.v. totaal aantal kansarme geboorten</i>	<i>% t.o.v. totaal aantal kansarme geboorten</i>
België	33,3	25,0	32,6
EU	0,0	10,2	9,7
Niet-EU	66,7	59,3	54,1
Onbekend	0,0	5,5	3,6
Totaal	100	100	100

(*) Op basis van de eerste nationaliteit van de moeder.

Participatie

Deelname aan verkiezingen

Aantal personen met vreemde nationaliteit dat zich als kiezer heeft ingeschreven bij de gemeenteraadsverkiezingen van 14 oktober 2012 en aandeel van de ingeschreven kiezers ten opzichte van het aantal potentiële kiezers, naar nationaliteitsgroep (*)

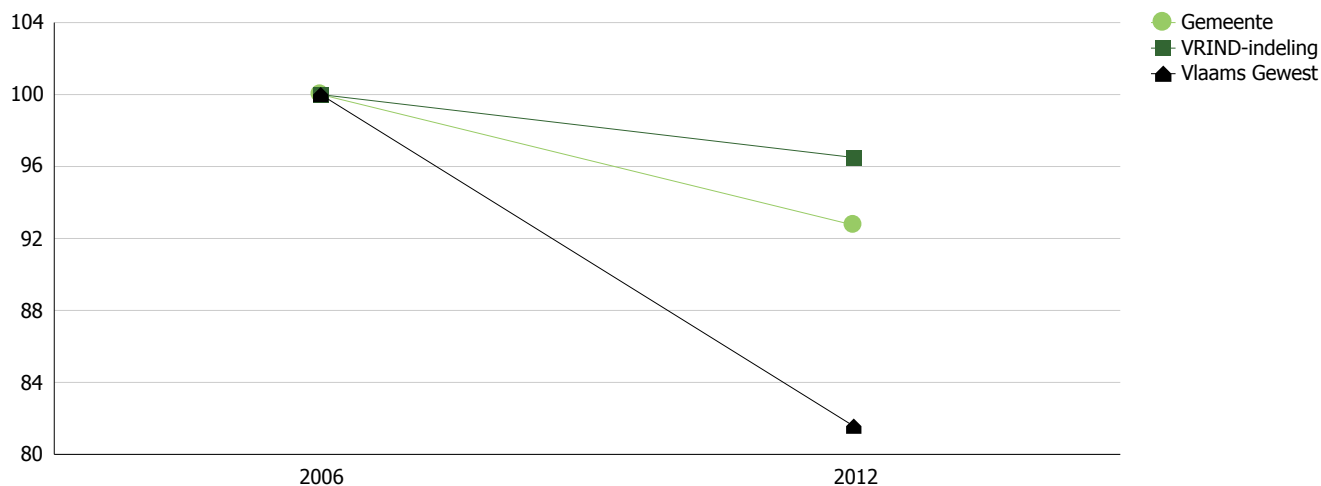
Bron: ADIB, bewerking SVR

Leeswijzer: <http://aps.vlaanderen.be/sgml/largereeksen/5757.htm>

Totaal	Linkebeek		Gemiddelde VRIND.stedelijk gebied rond Brussel	Totaal Vlaams Gewest
	Aantal	% t.o.v. aantal potentiële kiezers	% t.o.v. aantal potentiële kiezers	% t.o.v. aantal potentiële kiezers
	132	31,3	13,7	13,1

Nationaliteitsgroep	Aantal	% t.o.v. aantal potentiële kiezers per nationaliteitsgroep	% t.o.v. aantal potentiële kiezers per nationaliteitsgroep	% t.o.v. aantal potentiële kiezers per nationaliteitsgroep
West- en Noord-EU15	91	38,6	18,0	16,2
Zuid-EU15	28	26,4	15,0	17,6
EU12	8	17,0	2,7	4,0
Europa niet-EU	1	11,1	8,0	7,6
Turkije en Magreb	1	33,3	5,3	10,0
Andere landen	3	14,3	8,9	11,1

Evolutie van % totaal aantal ingeschreven kiezers t.o.v. totaal aantal potentiële kiezers (2006=100)



(*) Op basis van de huidige nationaliteit van de kiezer.

VRIND-indeling

VRIND.stedelijk gebied rond Brussel	Beersel
	Dilbeek
	Drogenbos
	Grimbergen
	Kraainem
	Linkebeek
	Machelen
	Sint-Genesius-Rode
	Sint-Pieters-Leeuw
	Tervuren
	Wemmel
	Wezembeek-Opem
	Zaventem

