



# Lokale Inburgerings- en Integratiemonitor

editie 2016

Lierde

# Inhoudstafel

## Demografie

### Vreemdelingen

Aantal en aandeel personen met vreemde nationaliteit in 2016	1
<i>Aantal en aandeel vreemdelingen, totaal en naar nationaliteitsgroep</i>	1
<i>Aantal en aandeel vreemdelingen met nationaliteit van een van de MOE-landen</i>	1
<i>Top 5 van nationaliteiten</i>	1
<i>Aantal en aandeel vreemdelingen, naar geslacht en leeftijd</i>	2
<i>Evolutie van aandeel vreemdelingen ten opzichte van de totale bevolking van 2001 tot 2016 (grafiek)</i>	2

### Personen van buitenlandse herkomst

Aantal en aandeel personen van buitenlandse herkomst in 2015	3
<i>Aantal en aandeel personen van buitenlandse herkomst, totaal en naar herkomstsgroep</i>	3
<i>Aantal en aandeel personen van buitenlandse herkomst, naar geslacht en leeftijd</i>	3
<i>Aantal en aandeel personen van buitenlandse herkomst, naar nationaliteitshistoriek</i>	4
<i>Evolutie van aandeel personen van buitenlandse herkomst t.o.v. totale bevolking van 2009 tot 2015 (grafiek)</i>	4
<i>Aantal en aandeel personen van buitenlandse herkomst zonder personen van Nederlandse herkomst</i>	4

### Migraties van vreemdelingen

Verhuisbewegingen binnen België en van en naar het buitenland van personen met vreemde nationaliteit	5
<i>Verhuisbewegingen binnen België (interne migraties), in de loop van het jaar</i>	5
<i>Verhuisbewegingen van en naar het buitenland (internationale migraties), in de loop van het jaar</i>	5
<i>Saldo van alle verhuisbewegingen, in de loop van het jaar</i>	5
<i>Evolutie van intern en extern migratiesaldo (grafiek)</i>	5

### Woonwagenbewoners

Aantal woonwagengezinnen in 2003 en 2011	6
--	---

## Inburgering

### Instroom nieuwkomers

Aantal meerderjarige nieuwkomers en profiel in 2016	7
<i>Aantal nieuwkomers</i>	7
<i>Profiel van de nieuwkomers</i>	7
<i>Evolutie van het aantal meerderjarige nieuwkomers (grafiek)</i>	8

### Aantal inburgeraars dat zich heeft aangemeld bij een onthaalbureau

Aantal meerderjarige personen dat zich in de loop van 2016 voor het eerst heeft aangemeld bij een onthaalbureau	9
---	---

### Aantal inburgeraars dat een inburgeringscontract heeft getekend

Aantal meerderjarige personen dat in de loop van 2016 voor het eerst een inburgeringscontract heeft ondertekend	10
---	----

### Aantal inburgeraars dat een inburgeringsattest heeft behaald

Aantal meerderjarige personen dat in de loop van 2016 een inburgeringsattest heeft behaald	11
--	----

## Tewerkstelling

### Werkzaamheidsgraad

Aandeel werkenden in de bevolking van 20 tot en met 64 jaar naar herkomstsgroep in 2015	12
---	----

### Loontrekkenden en zelfstandigen

Aandeel loontrekkenden en zelfstandigen bij de werkende personen van 20 tot en met 64 jaar naar herkomstsgroep in 2015	14
--	----

### Loontrekkenden naar sector

Aandeel loontrekkenden van 20 tot en met 64 jaar naar sector per herkomstsgroep in 2015	15
---	----

### Loontrekkenden naar arbeidsregime en dagloonklasse

Aandeel loontrekkenden van 20 tot en met 64 jaar naar arbeidsregime en dagloonklasse per herkomstsgroep in 2015	17
---	----

<b>Werkloosheidsgraad</b>	<b>19</b>
Aandeel werklozen in de beroepsbevolking (=som van de werkenden en werkzoekenden) van 15 tot en met 64 jaar naar herkomstgroep in 2015	19
<b>Lage werkintensiteit</b>	<b>21</b>
Aandeel personen van 0 tot 59 jaar dat leeft in een gezin met lage werkintensiteit (in %) naar herkomstgroep	21
<b>Niet-werkende werkzoekenden (NWWZ)</b>	<b>22</b>
Aantal NWWZ naar herkomstgroep en aandeel van de herkomstgroepen in het totaal aantal NWWZ in 2015	22
<b>Jobloze schoolverlaters</b>	<b>24</b>
Aantal NWWZ in beroepsinschakelingstijd naar herkomstgroep en aandeel van de verschillende herkomstgroepen in het totaal aantal NWWZ in beroepsinschakelingstijd, in 2015	24
<b>Onderwijs en vorming</b>	
<b>Deelname kleuter- en lageronderwijs</b>	<b>25</b>
Aantal leerlingen in het gewoon kleuter- en lager onderwijs woonachtig in de gemeente naar thuistaal in 2014-2015	25
<i>Leerlingen in het kleuteronderwijs</i>	25
<i>Leerlingen in het lager onderwijs</i>	
<b>Deelname secundair onderwijs</b>	<b>26</b>
Aantal leerlingen in het gewoon secundair onderwijs woonachtig in de gemeente naar thuistaal in 2014-2015	26
<i>Totaal secundair onderwijs</i>	26
<i>Eerste graad</i>	26
<i>Algemeen secundair onderwijs (ASO)</i>	26
<i>Technisch secundair onderwijs (TSO)</i>	26
<i>Kunstsecundair onderwijs (KSO)</i>	27
<i>Beroepssecundair onderwijs (BSO)</i>	27
<i>Onthaalklas voor anderstalige nieuwkomers (OKAN)</i>	27
<i>Deeltijds beroepssecundair onderwijs</i>	27
<b>Schoolse vertraging lager en secundair onderwijs</b>	<b>28</b>
Aantal leerlingen in het gewoon lager en het gewoon secundair onderwijs woonachtig in de gemeente met minstens 2 jaar schoolse vertraging, naar thuistaal in 2014-2015	28
<i>Lager onderwijs</i>	28
<i>Secundair onderwijs</i>	28
<b>Deelname volwassenonderwijs</b>	<b>29</b>
Aantal cursisten in het volwassenenonderwijs woonachtig in de gemeente, naar nationaliteitsgroep in 2014-2015	29
<b>Huisvesting</b>	
<b>Toegang tot sociale huisvesting</b>	<b>30</b>
Aantal huurders en kandidaat-huurders naar nationaliteitsgroep in 2015	30
<b>Welzijn en armoede</b>	
<b>Sociale bijstand</b>	<b>31</b>
Aandeel personen dat een (equivalent) leefloon ontvangt (in %) naar herkomstgroep in 2015	31
<b>Kansarmoede-index van Kind en Gezin</b>	<b>32</b>
Geboorten in kansarme gezinnen naar herkomst van de moeder, gemiddelde van 2013, 2014 en 2015	32
<b>Participatie</b>	
<b>Deelname aan verkiezingen</b>	<b>33</b>
Aantal personen met vreemde nationaliteit dat zich als kiezer heeft ingeschreven bij de gemeenteraadsverkiezingen van 14 oktober 2012 en aandeel van de ingeschreven kiezers t.o.v. het aantal potentiële kiezers, naar nationaliteitsgroep	33

## Voorwoord

De Vlaamse samenleving is een diverse samenleving met verschillende nationaliteiten, afkomsten, religies,... Samen met burgers van verschillende herkomst en met respect voor ieders identiteit, geloof en cultuur een gedeelde toekomst en een gedeelde samenleving opbouwen, is de uitdaging waar we voor staan. Gebaseerd op een gemeenschappelijke sokkel van waarden, fundamentele rechten en vrijheden, wil het integratie- en inburgeringsbeleid er voor zorgen dat iedereen op een zelfstandige en evenredige manier kan participeren en ook effectief participeert.

Het integratiebeleid kan pas succesvol zijn wanneer gemeentebesturen dit op lokaal niveau mee vorm geven. Het samenleven vindt immers plaats in een buurt, in een wijk, in een gemeente of stad. Lokale besturen moeten hun integratiebeleid kunnen afstemmen op de specifieke knelpunten en prioriteiten die er in hun gemeente zijn.

Daarom stelt de Vlaamse Overheid de Lokale Inburgerings- en Integratiemonitor ter beschikking. Die geeft de gemeenten een duidelijk zicht op het aantal en de positie van vreemdelingen en personen van buitenlandse herkomst op vlak van tewerkstelling, huisvesting, onderwijs, welzijn, armoede en participatie in hun gemeente. Deze lokale cijfers laten de gemeentebesturen toe om beleidskeuzes te objectiveren of bij te sturen. Het maakt van de Lokale Inburgerings- en Integratiemonitor een waardevol beleidsondersteunend instrument.

Ik wens u veel succes toe bij het uitbouwen van een lokaal en inclusief integratiebeleid en ben ervan overtuigd dat deze monitor u daarbij kan helpen.

Liesbeth Homans

Viceminister-president van de Vlaamse Regering en Vlaams minister van Binnenlands Bestuur,  
Inburgering, Wonen, Gelijke Kansen en Armoedebestrijding

## Inleiding

Dit is de vijfde editie van de Lokale Inburgerings- en Integratiemonitor (LIIM). Deze monitor werd op vraag van de Vlaamse minister van Inburgering ontwikkeld ter ondersteuning van het integratiebeleid van steden en gemeenten. Het gaat om een set van omgevingsindicatoren die het lokale inburgerings- en integratiegebeuren in kaart brengt om zo de lokale besturen met betrouwbare cijfergegevens te ondersteunen bij de planning en ontwikkeling van hun beleid ter zake.

De LIIM is het resultaat van een samenwerkingsprotocol tussen het Agentschap voor Binnenlands Bestuur (ABB) en de Studiedienst van de Vlaamse Regering (SVR) van het Departement Kanselarij en Bestuur. Bij de keuze van de indicatoren werd vertrokken van een voorbereidend rapport dat in 2009 werd opgesteld in opdracht van de Vlaamse minister van Inburgering. Dat rapport bevatte een uitgebreide lijst van mogelijke indicatoren voor de LIIM. SVR maakte uit deze lijst een selectie van cijferreeksen op basis van hun beschikbaarheid, bruikbaarheid en relevantie. Daarbij stond voorop dat de lokale besturen niet zelf belast zouden worden met het verzamelen van gegevens. Er wordt daarom enkel gewerkt met cijfergegevens die aangeleverd worden vanuit centrale Vlaamse of federale databanken.

Het monitorrapport dat nu voorligt, geeft vooreerst via een aantal demografische indicatoren inzicht in de omvang en de samenstelling van de groep vreemdelingen, personen van buitenlandse herkomst en nieuwkomers. Daarnaast wordt ingegaan op de maatschappelijke positie van de personen van buitenlandse herkomst op het vlak van tewerkstelling, onderwijs, huisvesting, welzijn en armoede en maatschappelijke participatie. Voor de afbakening van deze groep is de huidige nationaliteit van de persoon geen sluitend criterium. Heel wat vreemdelingen hebben namelijk in de loop der jaren de Belgische nationaliteit verworven. De kinderen van deze personen beschikken van bij hun geboorte automatisch over de Belgische nationaliteit. Ook een kind van ouders met een vreemde nationaliteit dat in België geboren wordt, kan onder bepaalde voorwaarden automatisch of na een nationaliteitsverklaring de Belgische nationaliteit verwerven. Bij de operationalisering van de groep personen van buitenlandse herkomst wordt in deze monitor daarom waar mogelijk rekening gehouden met de nationaliteitshistoriek van de persoon zelf en van diens ouders. Dat sluit aan bij de afbakening zoals bepaald in artikel 3 van het Vlaamse Integratie- en Inburgeringsdecreet van 2013. Daarin wordt de doelgroep van het integratiebeleid omschreven als de "personen die legaal en langdurig in België verblijven en die bij hun geboorte niet de Belgische nationaliteit bezaten of van wie minstens één van de ouders bij geboorte niet de Belgische nationaliteit bezat". In de praktijk is het niet bij alle indicatoren mogelijk om de doelgroep op deze manier af te bakenen. Er wordt daarom in een aantal gevallen gewerkt met een 'second best'-operationalisering die rekening houdend met wat momenteel beschikbaar is, bovenstaande operationalisering zo dicht mogelijk benadert. Het is bij de interpretatie van de cijfers dan ook noodzakelijk steeds goed de gebruikte operationalisering voor ogen te houden.

Deze monitor werd opgenomen als een thematisch project op de website van de Studiedienst van de Vlaamse Regering. Voor elke gemeente uit het Vlaamse en Brusselse Hoofdstedelijke Gewest kan op <http://regionalestatistieken.vlaanderen.be/monitor-lokale-inburgering-en-integratie> een digitaal cijferrapport afgeladen worden met daarin de gemeentelijke resultaten op de verschillende indicatoren en een vergelijking van deze resultaten met de score van het Vlaamse of Brusselse Gewest als geheel en de gemiddelde score van een groep vergelijkbare gemeenten. Er wordt daarbij gebruik gemaakt van de zogenaamde VRIND-indeling van gemeenten. Deze is gebaseerd op het Ruimtelijk Structuurplan Vlaanderen en het Strategisch Plan Ruimtelijke Economie. De 308 Vlaamse gemeenten worden daarbij ingedeeld in 9 groepen: 2 grootsteden, 19 gemeenten in de grootstedelijke rand, 13 gemeenten in de stedelijke rand rond Brussel, 11 centrumsteden, 21 structuurondersteunende steden, 20 gemeenten in de regionaal stedelijke rand, 25 kleinstedelijk provinciale gemeenten, 96 gemeenten in het overgangsgebied en 101 gemeenten op het platteland.

Naast dit kant-en-klare cijferrapport per gemeente kan u voor een aantal reeksen van de LIIM ook zelf een rapport maken met cijfers van de door u gewenste gemeenten en groepen van gemeenten. Dat kan via de applicatie 'kernindicatoren' op <http://regionalestatistieken.vlaanderen.be/monitor-lokale-inburgering-en-integratie> waar u kan doorklikken op het domein 'inburgering en integratie'.

Specifiek voor de 2 grootsteden en 11 centrumsteden zijn daarnaast dankzij de 'Stadsmonitor' een aantal extra relevante indicatoren beschikbaar. Het gaat onder meer over de diversiteit van het stadspersoneel en de houding van de inwoners tegenover diversiteit. U kan deze gegevens vinden op <http://www.stedenbeleid.vlaanderen.be>.

De metadatafiches van de in deze LIIM opgenomen cijferreeksen vindt u op <http://regionalestatistieken.vlaanderen.be/metadata-inburgering-en-integratie>. In die fiches vindt u nuttige informatie over onder meer gebruikte definities, kwaliteit van de cijfers, instanties die de cijfers hebben aangemaakt

en methodologische aandachtspunten. U vindt de link naar deze medatdatafiches ook bovenaan elke cijferreeks in deze LIIM bij 'leeswijzer'.

De gegevensverzameling voor deze editie van de LIIM werd afgesloten in februari 2017. De LIIM wordt jaarlijks geactualiseerd met de meest recente beschikbare cijfergegevens. Maar ook de indicatorenset zelf is een dynamisch gegeven. Het valt te verwachten dat in de komende jaren steeds meer cijferreeksen beschikbaar zullen komen en dat de operationalisering van de doelgroep zoals beschreven in het Vlaamse Integratie- en Inburgeringsdecreet bij steeds meer indicatoren steeds beter benaderd zal kunnen worden

Alle opmerkingen en suggesties over deze monitor kan u kwijt via [jo.noppe@kb.vlaanderen.be](mailto:jo.noppe@kb.vlaanderen.be).

# Demografie

## Vreemdelingen

Aantal en aandeel personen met vreemde nationaliteit (\*) in 2016

Bron: ADS, bewerking SVR

Leeswijzer: <http://regionalestatistieken.vlaanderen.be/metadata-inburgering-en-integratie>

### Aantal en aandeel vreemdelingen, totaal en naar nationaliteitsgroep

Totaal	Lierde		VRIND.platteland	Vlaams Gewest
	Aantal	% t.o.v. totaal aantal inwoners	% t.o.v. totaal aantal inwoners	% t.o.v. totaal aantal inwoners
	64	1,0	4,7	8,1

Nationaliteitsgroep	Aantal	% t.o.v. totaal aantal inwoners	% t.o.v. totaal aantal inwoners	% t.o.v. totaal aantal inwoners
Buurlanden	24	0,4	2,6	2,6
Noord- en West-EU15 (zonder buurl.)	4	0,1	0,1	0,3
Zuid-EU15	3	0,0	0,2	0,9
EU13	8	0,1	0,9	1,5
Europa niet-EU	14	0,2	0,1	0,4
Turkije	0	0,0	0,0	0,3
Maghreb	2	0,0	0,1	0,5
Andere landen	9	0,1	0,5	1,7

### Aantal en aandeel vreemdelingen met nationaliteit van een van de MOE-landen

MOE-landen	Aantal	% t.o.v. totaal aantal inwoners	% t.o.v. totaal aantal inwoners	% t.o.v. totaal aantal inwoners
	22	0,3	1,1	2,1

Aantal verschillende vreemde nationaliteiten: 24

### Top 5 van nationaliteiten

	Lierde	
	Aantal	% t.o.v. totaal aantal inwoners
1. Nederland	21	0,3
2. Belarus	4	0,1
2. Polen	4	0,1
2. Roemenië	4	0,1
2. Rusland	4	0,1

	VRIND.platteland
	% t.o.v. totaal aantal inwoners
1. Nederland	2,3
2. Polen	0,4
3. Roemenië	0,3
4. Frankrijk	0,3
5. Duitsland	0,1

	Vlaams Gewest
	% t.o.v. totaal aantal inwoners
1. Nederland	2,1
2. Polen	0,6
3. Marokko	0,4
4. Roemenië	0,4
5. Italië	0,4

(\*) Vreemde nationaliteit : huidige niet-Belgische nationaliteit

# Demografie

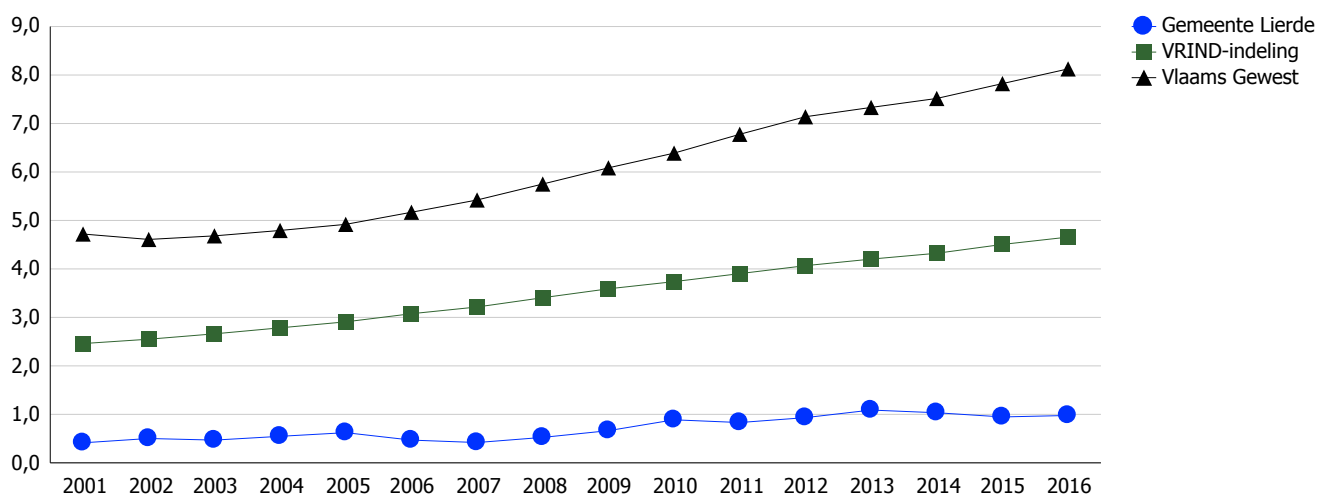
## Vreemdelingen (vervolg)

### Aantal en aandeel vreemdelingen, naar geslacht en leeftijd

Geslacht	Lierde		VRIND.platteland	Vlaams Gewest
	Aantal	% t.o.v. totaal aantal inwoners per geslacht	% t.o.v. totaal aantal inwoners per geslacht	% t.o.v. totaal aantal inwoners per geslacht
M	33	1,0	4,9	8,5
V	31	0,9	4,4	7,8

Leeftijd	Aantal	% t.o.v. totaal aantal inwoners per leeftijdsgroep	% t.o.v. totaal aantal inwoners per leeftijdsgroep	% t.o.v. totaal aantal inwoners per leeftijdsgroep
	0-5j	1	0,3	5,3
6-11j	6	1,3	4,7	8,3
12-17j	5	1,3	4,4	7,5
18-24j	4	0,8	4,3	8,8
25-34j	15	2,1	7,1	14,0
35-49j	16	1,2	6,2	10,9
50-64j	13	0,9	3,8	5,6
65-79j	4	0,5	3,0	3,9
80j en ouder	0	0,0	1,3	2,3

### Evolutie van aandeel vreemdelingen t.o.v. de totale bevolking van 2001 tot 2016 in %





# Demografie

## Personen van buitenlandse herkomst

Aantal en aandeel personen van buitenlandse herkomst (\*) in 2015

Bron: DWH AM&SB KSZ, bewerking SVR

Leeswijzer: <http://regionalestatistieken.vlaanderen.be/metadata-inburgering-en-integratie>

### Aantal en aandeel personen van buitenlandse herkomst, totaal en naar herkomstgroep

Totaal	Lierde		VRIND.platteland	Vlaams Gewest
	Aantal	% t.o.v. totaal aantal inwoners	% t.o.v. totaal aantal inwoners	% t.o.v. totaal aantal inwoners
	287	4,4	10,1	19,7

Herkomstgroepen	Lierde		VRIND.platteland	Vlaams Gewest
	Aantal	% t.o.v. totaal aantal inwoners	% t.o.v. totaal aantal inwoners	% t.o.v. totaal aantal inwoners
Totaal EU-herkomst	117	1,8	7,1	9,0
- West en Noord-EU15	77	1,2	5,4	5,2
- Zuid-EU15	18	0,3	0,7	2,0
- EU13	22	0,3	1,0	1,8
Totaal niet-EU-herkomst	170	2,6	3,0	10,7
- Europa niet-EU	53	0,8	0,6	1,5
- Turkije en Maghreb	26	0,4	0,8	5,1
- Andere landen	91	1,4	1,6	4,2

### Aantal en aandeel personen van buitenlandse herkomst, naar geslacht en leeftijd

Geslacht	Lierde		VRIND.platteland	Vlaams Gewest
	Aantal	% t.o.v. totaal aantal inwoners per geslacht	% t.o.v. totaal aantal inwoners per geslacht	% t.o.v. totaal aantal inwoners per geslacht
M	129	4,0	10,2	20,1
V	158	4,8	10,0	19,3

Leeftijd	Aantal	% t.o.v. totaal aantal inwoner per leeftijdsgroep	% t.o.v. totaal aantal inwoner per leeftijdsgroep	% t.o.v. totaal aantal inwoner per leeftijdsgroep
0-5 jaar	39	9,4	17,2	35,6
6-11 jaar	47	10,3	16,4	33,2
12-17 jaar	26	6,6	14,9	28,7
18-24 jaar	29	5,6	12,3	25,0
25-34 jaar	41	5,8	13,5	27,5
35-49 jaar	66	4,7	11,2	22,0
50-64 jaar	26	1,9	6,5	11,4
65-79 jaar	12	1,4	4,5	6,8
80 jaar en ouder			1,9	3,4

(\*) Buitenlandse herkomst: huidige of eerste nationaliteit van persoon zelf is niet-Belgisch of eerste nationaliteit van vader of moeder is niet-Belgisch.

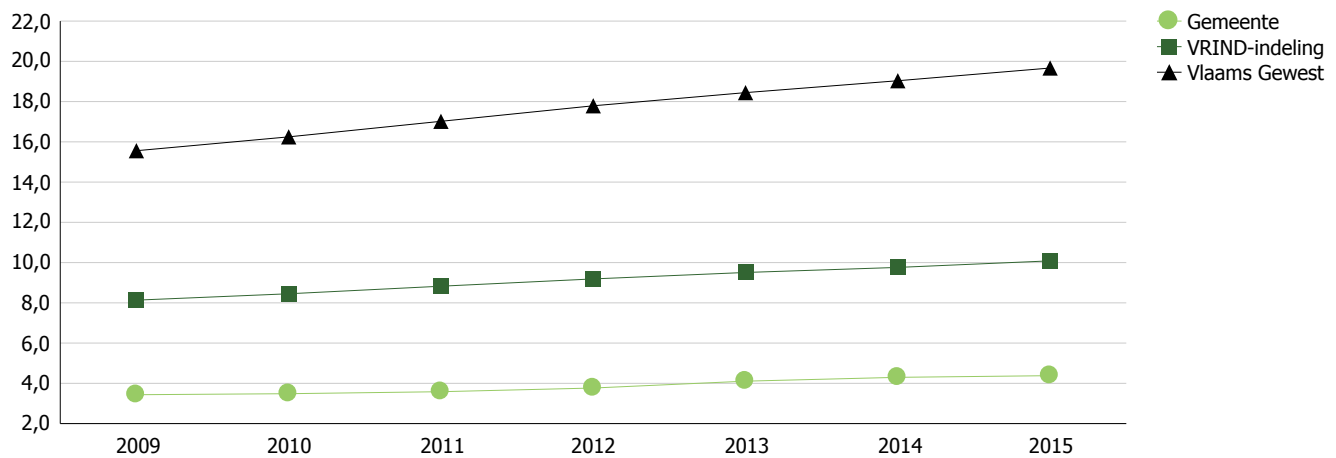
# Demografie

## Personen van buitenlandse herkomst (vervolg)

### Aantal en aandeel personen van buitenlandse herkomst, naar nationaliteitshistoriek

Nationaliteitshistoriek	Lierde		VRIND.platteland	Vlaams Gewest
	Aantal	% t.o.v. totaal aantal inwoners	% t.o.v. totaal aantal inwoners	% t.o.v. totaal aantal inwoners
Niet-Belgen	71	1,1	4,6	8,0
Belgen geboren als niet-Belg	96	1,5	2,2	6,0
Belgen geboren als Belg	120	1,8	3,3	5,7

### Evolutie van aandeel personen van buitenlandse herkomst ten opzichte van de totale bevolking van 2009 tot 2015 in %



### Aantal en aandeel personen van buitenlandse herkomst zonder personen van Nederlandse herkomst in 2015 (\*)

Buitenlandse herkomst zonder NL	Lierde		VRIND.platteland	Vlaams Gewest
	Aantal	% t.o.v. totaal aantal inwoners	% t.o.v. totaal aantal inwoners	% t.o.v. totaal aantal inwoners
	256	3,9	6,2	16,3

(\*) Personen van buitenlandse herkomst volgens de definitie van artikel 1, 4° van het BVR van 26/10/2012 tot uitvoering van diverse bepalingen van het decreet van 28 april 1998 betreffende het Vlaams integratiebeleid.

# Demografie

## Migraties van vreemdelingen

### Verhuisbewegingen binnen België en van en naar het buitenland van personen met vreemde nationaliteit (\*)

Bron: ADS, bewerking SVR

Leeswijzer: <http://regionalestatistieken.vlaanderen.be/metadata-inburgering-en-integratie>

### Verhuisbewegingen binnen België (interne migraties)<sup>1</sup>, in de loop van het jaar

	Lierde													
	2003	2004	2005	2006	2007	2008	2009	2010	2011	2012	2013	2014	2015	
Interne inwijking	6	6	5	10	2	5	9	19	15	12	19	4	7	
Interne uitwijking	8	4	13	2	4	1	9	22	7	11	14	15	2	
<b>Saldo interne migraties</b>	<b>-2</b>	<b>2</b>	<b>-8</b>	<b>8</b>	<b>-2</b>	<b>4</b>	<b>0</b>	<b>-3</b>	<b>8</b>	<b>1</b>	<b>5</b>	<b>-11</b>	<b>5</b>	

### Verhuisbewegingen van en naar het buitenland (internationale migraties), in de loop van het jaar

		Lierde													
		2003	2004	2005	2006	2007	2008	2009	2010	2011	2012	2013	2014	2015	
Internationale inwijking	vanuit buitenland	3	5	1	0	6	3	2	3	1	7	6	7	2	
	vanuit wachtregister <sup>2</sup>						1	8				7	4		
	herinschrijving <sup>3</sup>	1	0	0	0	0	1	1	0	0	0	0	0	0	
	<b>totaal<sup>5</sup></b>	<b>4</b>	<b>5</b>	<b>1</b>	<b>0</b>	<b>6</b>	<b>5</b>	<b>11</b>	<b>3</b>	<b>1</b>	<b>7</b>	<b>13</b>	<b>11</b>	<b>2</b>	
Internationale uitwijking	naar buitenland	0	0	0	0	1	0	0	1	0	0	1	1	1	
	naar wachtregister <sup>4</sup>											10			
	ambtshalve geschrapt <sup>3</sup>	1	0	0	0	0	0	2	0	0	0	3	1	0	
	<b>totaal<sup>5</sup></b>	<b>1</b>	<b>0</b>	<b>0</b>	<b>0</b>	<b>1</b>	<b>0</b>	<b>2</b>	<b>1</b>	<b>0</b>	<b>0</b>	<b>14</b>	<b>2</b>	<b>1</b>	
<b>Saldo internationale migraties</b>		<b>3</b>	<b>5</b>	<b>1</b>	<b>0</b>	<b>5</b>	<b>5</b>	<b>9</b>	<b>2</b>	<b>1</b>	<b>7</b>	<b>-1</b>	<b>9</b>	<b>1</b>	

### Saldo van alle verhuisbewegingen, in de loop van het jaar

	Lierde													
	2003	2004	2005	2006	2007	2008	2009	2010	2011	2012	2013	2014	2015	
<b>Totaal migratiesaldo</b>	<b>1</b>	<b>7</b>	<b>-7</b>	<b>8</b>	<b>3</b>	<b>9</b>	<b>9</b>	<b>-1</b>	<b>9</b>	<b>8</b>	<b>4</b>	<b>-2</b>	<b>6</b>	

<sup>1</sup>Gemeentegrensoverschrijdende in- en uitwijkingen binnen België.

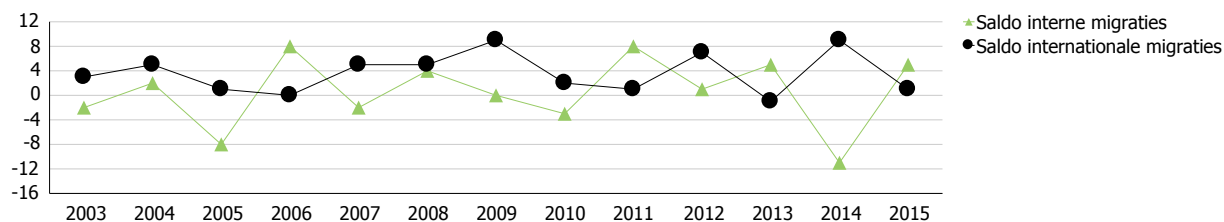
<sup>2</sup>ADS gebruikt de term "veranderd van register (binnen)". Vóór 2010 werd er geen opsplitsing gemaakt tussen "veranderd van register (binnen)" en "veranderd van register (buiten)" maar werd het saldo van beide bewegingen opgenomen als "veranderd van register" bij internationale inwijkingen.

<sup>3</sup>Vanaf 2010 wordt ambtshalve schrapping en herinschrijving enkel genoteerd als beide gebeurtenissen niet in hetzelfde kalenderjaar vallen.

<sup>4</sup>ADS gebruikt de term "veranderd van register (buiten)". Vóór 2010 werd er geen opsplitsing gemaakt tussen "veranderd van register (binnen)" en "veranderd van register (buiten)" maar werd het saldo van beide bewegingen opgenomen als "veranderd van register" bij internationale inwijkingen.

<sup>5</sup>Cijfers vóór 2010 zijn niet perfect vergelijkbaar met cijfers vanaf 2010 ten gevolge van wijzigingen in de definities (zie voetnoten 2, 3 en 4).

### Evolutie van intern en extern migratiesaldo voor Lierde



(\*) Vreemde nationaliteit : huidige niet-Belgische nationaliteit

## Woonwagengezinnen

Aantal woonwagengezinnen (\*) in 2003 en 2011

Bron: Kruispunt Migratie-Integratie

Leeswijzer: <http://regionalestatistieken.vlaanderen.be/metadata-inburgering-en-integratie>

	Lierde	Gemiddelde van VRIND.platteland	Totaal Vlaams Gewest
2003	0 tot 5	0 tot 5	774
2011	0 tot 5	0 tot 5	877

(\*) Woonwagengezinnen = gezinnen die op moment van de telling daadwerkelijk in een woonwagen wonen.

# Inburgering

## Instroom nieuwkomers

Aantal meerderjarige nieuwkomers (\*) en profiel in 2016

Bron: ABB - Kruispuntbank Inburgering

Leeswijzer: <http://regionalestatistieken.vlaanderen.be/metadata-inburgering-en-integratie>

### Aantal nieuwkomers

Totaal	Lierde	Gemiddelde VRIND.platteland	Totaal Vlaams Gewest
	3	44	52.025

### Profiel van de nieuwkomers

Geslacht	Lierde		Gemiddelde VRIND.platteland	Totaal Vlaams Gewest
	Aantal	% t.o.v. totaal aantal nieuwkomers	% t.o.v. totaal aantal nieuwkomers	% t.o.v. totaal aantal nieuwkomers
M	1	33,3	58,6	56,7
V	2	66,7	41,4	43,3

Leeftijd	Aantal	% t.o.v. totaal aantal nieuwkomers	% t.o.v. totaal aantal nieuwkomers	% t.o.v. totaal aantal nieuwkomers
18-34 jaar	3	100,0	63,4	66,5
35-49 jaar	0	0,0	26,8	25,5
50-64 jaar	0	0,0	7,5	6,5
65+	0	0,0	2,3	1,5

Nationaliteitsgroep	Aantal	% t.o.v. totaal aantal nieuwkomers	% t.o.v. totaal aantal nieuwkomers	% t.o.v. totaal aantal nieuwkomers
Nederlander	0	0,0	17,1	10,3
EU+ zonder NL	1	33,3	28,3	31,1
Derdelander	2	66,7	52,9	56,9
Onbepaald	0	0,0	1,7	1,6

Statuut	Aantal	% t.o.v. totaal aantal nieuwkomers	% t.o.v. totaal aantal nieuwkomers	% t.o.v. totaal aantal nieuwkomers
Arbeidsmigrant	0	0,0	25,4	23,6
Europees onderdaan waarvan reden van migratie onbekend	0	0,0	13,4	12,3
Gezinshereniger	1	33,3	17,7	21,6
Student EU+	0	0,0	0,2	3,3
Asielzoeker, erkend vluchteling, subsidiaire bescherming	2	66,7	27,7	21,7
Beschikker voldoende bestaansmiddelen EU+	0	0,0	10,2	3,8
Onbepaald	0	0,0	1,5	5,3
Overige	0	0,0	3,8	8,4

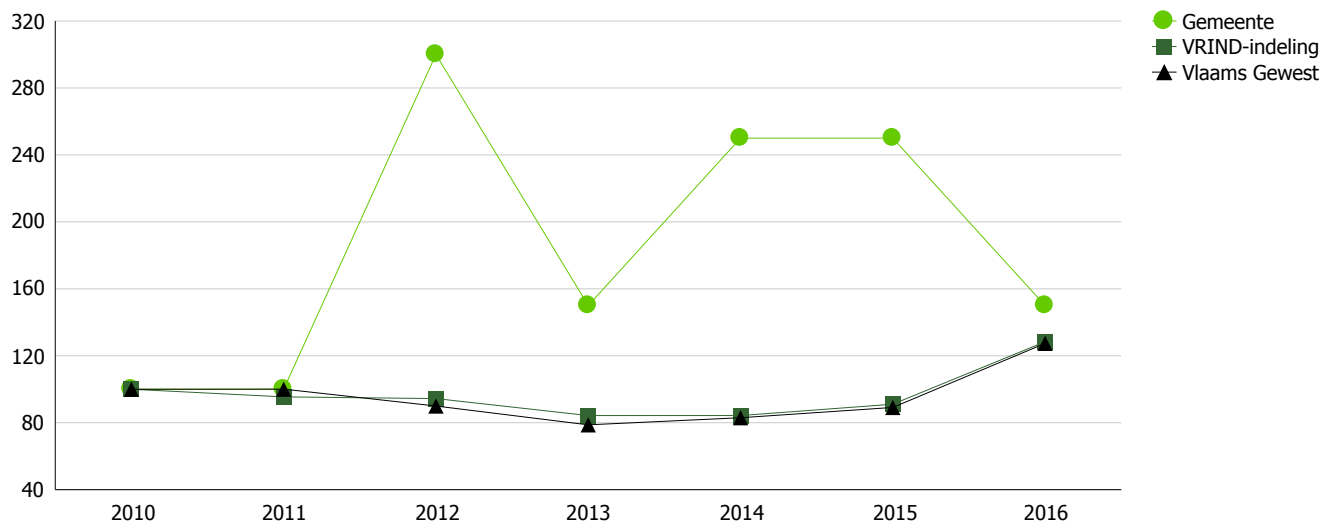
Doelgroep	Aantal	% t.o.v. totaal aantal nieuwkomers	% t.o.v. totaal aantal nieuwkomers	% t.o.v. totaal aantal nieuwkomers
Verplicht	0	0,0	15,8	20,6
Rechthebbend	3	100,0	83,4	75,2
Onbepaald	0	0,0	0,8	4,2

(\*) Nieuwkomers = personen die zich recentelijk, voor het eerst en voor lange duur (meer dan 3 maanden) in Vlaanderen komen vestigen.

# Inburgering

## Instroom nieuwkomers (vervolg)

### Evolutie van het aantal meerderjarige nieuwkomers (2010=100)



# Inburgering

## Aantal inburgeraars dat zich heeft aangemeld bij een onthaalbureau

Aantal meerderjarige personen dat zich in de loop van 2016 voor het eerst heeft aangemeld bij een onthaalbureau (\*)

Bron: ABB - Kruispuntbank Inburgering

Leeswijzer: <http://regionalestatistieken.vlaanderen.be/metadata-inburgering-en-integratie>

<b>Totaal</b>	Lierde	Gemiddelde VRIND.platteland	Totaal Vlaams Gewest
	0	16	24.755

<b>Nationaliteitsgroep</b>	Lierde		VRIND.platteland	Vlaams Gewest
	Aantal	% t.o.v. totaal aantal aanmelders	% t.ov. totaal aantal aanmelders	% t.o.v. totaal aantal aanmelders
Nederlander	0	/0	1,2	1,0
EU+ zonder NL	0	/0	17,2	17,4
Derdelander	0	/0	79,7	79,3
Onbepaald	0	/0	1,9	2,2

<b>Doelgroep</b>	Aantal	% t.o.v. totaal aantal aanmelders	% t.o.v. totaal aantal aanmelders	% t.o.v. totaal aantal aanmelders
Verplicht	0	/0	41,7	50,4
Rechthebbend	0	/0	56,4	47,5
Onbepaald	0	/0	1,9	2,1

(\*) Niet alle nieuwkomers zijn verplicht om een inburgeringstraject te volgen. Zie leeswijzer voor meer informatie.

# Inburgering

## Aantal inburgeraars dat een inburgeringscontract heeft getekend

Aantal meerderjarige personen dat in de loop van 2016 voor het eerst een inburgeringscontract heeft ondertekend (\*)

Bron: ABB - Kruispuntbank Inburgering

Leeswijzer: <http://regionalestatistieken.vlaanderen.be/metadatum-inburgering-en-integratie>

<b>Totaal</b>	Lierde	Gemiddelde VRIND.platteland	Totaal Vlaams Gewest
	1	14	21.867

<b>Nationaliteitsgroep</b>	Lierde		VRIND.platteland	Vlaams Gewest
	Aantal	% t.o.v. totaal aantal ondertekenaars	% t.o.v. totaal aantal ondertekenaars	% t.o.v. totaal aantal ondertekenaars
Nederlander	0	0,0	0,8	0,4
EU+ zonder NL	0	0,0	16,1	15,2
Derdelander	1	100,0	81,2	82,1
Onbepaald	0	0,0	2,0	2,3

<b>Doelgroep</b>	Aantal	% t.o.v. totaal aantal ondertekenaars	% t.o.v. totaal aantal ondertekenaars	% t.o.v. totaal aantal ondertekenaars
Verplicht	1	100,0	42,4	52,2
Rechthebbend	0	0,0	57,6	47,8

(\*) Niet alle nieuwkomers zijn verplicht om een inburgeringstraject te volgen. Zie leeswijzer voor meer informatie.



# Inburgering

## Aantal inburgeraars dat een inburgeringsattest heeft behaald

Aantal meerderjarige personen dat in de loop van 2016 een inburgeringsattest heeft behaald (\*)

Bron: ABB - Kruispuntbank Inburgering

Leeswijzer: <http://regionalestatistieken.vlaanderen.be/metadata-inburgering-en-integratie>

<b>Totaal</b>	Lierde	Gemiddelde VRIND.platteland	Totaal Vlaams Gewest
	0	7	12.424

<b>Nationaliteitsgroep</b>	Lierde		VRIND.platteland	Vlaams Gewest
	Aantal	% t.o.v. totaal aantal attest behaalders	% t.o.v. totaal aantal attest behaalders	% t.o.v. totaal aantal attest behaalders
Nederlander	0	/0	0,8	0,6
EU+ zonder NL	0	/0	29,1	23,7
Derdelander	0	/0	67,3	72,8
Onbepaald	0	/0	2,8	2,9

<b>Doelgroep</b>	Aantal	% t.o.v. totaal aantal attest behaalders	% t.o.v. totaal aantal attest behaalders	% t.o.v. totaal aantal attest behaalders
Verplicht	0	/0	45,0	51,7
Rechthebbend	0	/0	51,9	44,2
Onbepaald	0	/0	3,0	4,2

(\*) Niet alle nieuwkomers zijn verplicht om een inburgeringstraject te volgen. Zie leeswijzer voor meer informatie

# Tewerkstelling

## Werkzaamheidsgraad

Aandeel werkenden in de bevolking van 20 tot en met 64 jaar (in %) naar herkomstgroep (\*) in 2015

Bron: Datawarehouse AM&SB, KSZ, bewerking SVR

Leeswijzer: <http://regionalestatistieken.vlaanderen.be/metadata-inburgering-en-integratie>

<b>Totaal</b>	<b>Lierde</b>	<b>VRIND.platteland</b>	<b>Vlaams Gewest</b>
België	77,4	76,3	74,3
Totaal EU	65,2	56,5	59,3
- West- en Noord-EU15	68,8	53,1	56,0
- Zuid-EU15	58,3	69,4	63,5
- EU13	55,6	64,2	63,0
Totaal niet-EU	61,4	53,2	50,2
- Europa niet-EU	40,0	49,5	49,5
- Turkije en Magreb	69,2	57,2	50,5
- Andere landen	68,0	52,8	50,2

<b>Mannen</b>	<b>Lierde</b>	<b>VRIND.platteland</b>	<b>Vlaams Gewest</b>
België	79,6	79,6	77,4
Totaal EU	62,9	59,6	62,1
- West- en Noord-EU15	58,3	56,0	59,0
- Zuid-EU15	75,0	71,6	65,9
- EU13	nb	67,7	66,0
Totaal niet-EU	63,0	57,8	58,0
- Europa niet-EU	nb	53,7	55,0
- Turkije en Magreb	71,4	62,8	62,0
- Andere landen	64,3	56,3	54,2

<b>Vrouwen</b>	<b>Lierde</b>	<b>VRIND.platteland</b>	<b>Vlaams Gewest</b>
België	75,1	72,8	71,1
Totaal EU	67,6	53,2	56,3
- West- en Noord-EU15	79,2	50,1	52,9
- Zuid-EU15	nb	66,8	60,9
- EU13	nb	59,9	60,1
Totaal niet-EU	60,7	49,5	42,6
- Europa niet-EU	35,7	46,5	45,0
- Turkije en Magreb	66,7	50,6	38,2
- Andere landen	69,4	50,3	46,5

(\*) Op basis van huidige en eerste nationaliteit van de persoon zelf en eerste nationaliteit van de ouders.

# Tewerkstelling

## Werkzaamheidsgraad (vervolg)

<b>20 tot en met 24 jaar</b>	<b>Lierde</b>	<b>VRIND.platteland</b>	<b>Vlaams Gewest</b>
België	51,9	52,9	49,4
Totaal EU	nb	45,1	41,2
- West- en Noord-EU15	nb	44,1	39,0
- Zuid-EU15	nb	45,8	43,4
- EU13	nb	49,0	44,6
Totaal niet-EU	61,5	32,9	33,8
- Europa niet-EU	nb	29,3	31,8
- Turkije en Magreb	nb	40,9	39,0
- Andere landen	54,5	30,9	28,9

<b>50 tot en met 64 jaar</b>	<b>Lierde</b>	<b>VRIND.platteland</b>	<b>Vlaams Gewest</b>
België	64,0	62,8	61,7
Totaal EU	52,9	44,1	48,8
- West- en Noord-EU15	58,3	41,7	46,7
- Zuid-EU15	nb	58,4	51,2
- EU13	nb	58,0	55,0
Totaal niet-EU	55,6	46,7	39,4
- Europa niet-EU	nb	46,7	44,5
- Turkije en Magreb	nb	41,1	29,5
- Andere landen	nb	48,7	49,7

# Tewerkstelling

## Loontrekkenden en zelfstandigen

Aandeel loontrekkenden en zelfstandigen bij de werkende personen van 20 tot en met 64 jaar (in %) naar herkomstgroep (\*) in 2015

Bron: Datawarehouse AM&SB, KSZ, bewerking SVR

Leeswijzer: <http://regionalestatistieken.vlaanderen.be/metadata-inburgering-en-integratie>

<b>Loontrekkenden</b>	<b>Lierde</b>	<b>VRIND.platteland</b>	<b>Vlaams Gewest</b>
België	84,4	81,1	83,6
Totaal EU	80,0	80,8	81,6
- West- en Noord-EU15	81,8	78,1	79,7
- Zuid-EU15	71,4	86,3	86,1
- EU13	80,0	86,9	81,1
Totaal niet-EU	96,1	85,0	86,5
- Europa niet-EU	87,5	87,0	88,7
- Turkije en Magreb	100,0	85,9	87,6
- Andere landen	97,1	83,9	84,5

<b>Zelfstandigen</b>	<b>Lierde</b>	<b>VRIND.platteland</b>	<b>Vlaams Gewest</b>
België	15,6	18,9	16,4
Totaal EU	20,0	19,2	18,4
- West- en Noord-EU15	18,2	21,9	20,3
- Zuid-EU15	nb	13,7	13,9
- EU13	nb	13,1	18,9
Totaal niet-EU	nb	15,0	13,5
- Europa niet-EU	nb	13,0	11,3
- Turkije en Magreb	nb	14,1	12,4
- Andere landen	nb	16,1	15,5

(\*) Op basis van huidige en eerste nationaliteit van de persoon zelf en eerste nationaliteit van de ouders.

# Tewerkstelling

## Loontrekkenden naar sector

Aandeel loontrekkenden van 20 tot en met 64 jaar naar sector (in %) per herkomstgroep (\*) in 2015

Bron: Datawarehouse AM&SB, KSZ, bewerking SVR

Leeswijzer: <http://regionalestatistieken.vlaanderen.be/metadata-inburgering-en-integratie>

<b>Primaire sector</b>	<b>Lierde</b>	<b>VRIND.platteland</b>	<b>Vlaams Gewest</b>
België	nb	0,5	0,3
Totaal EU	nb	3,2	1,2
- West- en Noord-EU15	nb	1,0	0,4
- Zuid-EU15	nb	2,1	0,8
- EU13	nb	11,0	3,5
Totaal niet-EU	nb	1,4	0,8
- Europa niet-EU	nb	1,2	0,5
- Turkije en Magreb	nb	0,8	0,7
- Andere landen	nb	1,9	1,0

<b>Secundaire sector</b>	<b>Lierde</b>	<b>VRIND.platteland</b>	<b>Vlaams Gewest</b>
België	19,2	25,0	20,8
Totaal EU	13,9	26,3	20,6
- West- en Noord-EU15	nb	25,2	19,0
- Zuid-EU15	nb	24,2	21,3
- EU13	nb	31,1	23,5
Totaal niet-EU	14,3	19,7	18,6
- Europa niet-EU	nb	19,3	17,7
- Turkije en Magreb	nb	26,7	24,4
- Andere landen	15,2	16,4	11,9

<b>Tertiaire sector</b>	<b>Lierde</b>	<b>VRIND.platteland</b>	<b>Vlaams Gewest</b>
België	38,7	36,9	40,3
Totaal EU	47,2	45,6	53,6
- West- en Noord-EU15	44,4	44,6	51,5
- Zuid-EU15	nb	48,6	54,6
- EU13	nb	47,1	56,9
Totaal niet-EU	46,9	51,3	54,7
- Europa niet-EU	nb	53,3	55,6
- Turkije en Magreb	55,6	49,3	52,7
- Andere landen	45,5	51,5	56,7

(\*) Op basis van huidige en eerste nationaliteit van de persoon zelf en eerste nationaliteit van de ouders.

# Tewerkstelling

## Loontrekkenden naar sector (vervolg)

<b>Quartaire sector</b>	<b>Lierde</b>	<b>VRIND.platteland</b>	<b>Vlaams Gewest</b>
België	42,0	37,6	38,5
Totaal EU	38,9	24,8	24,6
- West- en Noord-EU15	48,1	29,2	29,2
- Zuid-EU15	nb	25,1	23,3
- EU13	nb	10,8	16,2
Totaal niet-EU	38,8	27,6	25,9
- Europa niet-EU	57,1	26,3	26,2
- Turkije en Magreb	nb	23,2	22,2
- Andere landen	39,4	30,3	30,4

# Tewerkstelling

## Loontrekkenden naar arbeidsregime en dagloonklasse

Aandeel loontrekkenden van 20 tot en met 64 jaar naar arbeidsregime en dagloonklasse (in %) per herkomstgroep (\*) in 2015

Bron: Datawarehouse AM&SB, KSZ, bewerking SVR

Leeswijzer: <http://regionalestatistieken.vlaanderen.be/metadata-inburgering-en-integratie>

<b>Voltijds arbeidsregime</b>	<b>Lierde</b>	<b>VRIND.platteland</b>	<b>Vlaams Gewest</b>
België	62,5	62,9	63,7
Totaal EU	63,9	61,5	60,8
- West- en Noord-EU15	59,3	60,6	62,2
- Zuid-EU15	nb	64,6	63,3
- EU13	100,0	62,4	55,2
Totaal niet-EU	53,1	56,5	58,9
- Europa niet-EU	57,1	57,1	57,7
- Turkije en Magreb	77,8	63,5	61,2
- Andere landen	45,5	52,7	56,6

<b>Deeltijds arbeidsregime</b>	<b>Lierde</b>	<b>VRIND.platteland</b>	<b>Vlaams Gewest</b>
België	36,0	35,1	34,2
Totaal EU	33,3	33,0	33,6
- West- en Noord-EU15	37,0	35,3	32,9
- Zuid-EU15	nb	30,7	31,7
- EU13	nb	26,9	37,0
Totaal niet-EU	38,8	35,6	32,9
- Europa niet-EU	nb	35,4	35,8
- Turkije en Magreb	nb	28,0	30,1
- Andere landen	48,5	39,6	35,2

<b>Speciaal arbeidsregime</b>	<b>Lierde</b>	<b>VRIND.platteland</b>	<b>Vlaams Gewest</b>
België	1,5	2,0	2,1
Totaal EU	nb	5,6	5,6
- West- en Noord-EU15	nb	4,1	4,9
- Zuid-EU15	nb	4,7	5,0
- EU13	nb	10,7	7,9
Totaal niet-EU	8,2	7,9	8,1
- Europa niet-EU	nb	7,5	6,5
- Turkije en Magreb	nb	8,6	8,6
- Andere landen	nb	7,7	8,2

(\*) Op basis van huidige en eerste nationaliteit van de persoon zelf en eerste nationaliteit van de ouders.

# Tewerkstelling

## Loontrekkenden naar arbeidsregime en dagloonklasse (vervolg)

<b>Dagloon tussen 0 en 100 euro</b>	<b>Lierde</b>	<b>VRIND.platteland</b>	<b>Vlaams Gewest</b>
België	18,2	20,8	20,0
<b>Totaal EU</b>	<b>23,5</b>	<b>37,1</b>	<b>38,8</b>
- West- en Noord-EU15	24,0	32,1	30,9
- Zuid-EU15	nb	33,1	36,7
- EU13	nb	55,6	57,5
<b>Totaal niet-EU</b>	<b>45,8</b>	<b>50,2</b>	<b>50,0</b>
- Europa niet-EU	nb	54,6	55,0
- Turkije en Magreb	nb	40,1	43,3
- Andere landen	50,0	53,6	56,0

<b>Dagloon tussen 100 en 150 euro</b>	<b>Lierde</b>	<b>VRIND.platteland</b>	<b>Vlaams Gewest</b>
België	48,5	47,8	45,0
<b>Totaal EU</b>	<b>41,2</b>	<b>44,8</b>	<b>41,6</b>
- West- en Noord-EU15	44,0	46,1	43,0
- Zuid-EU15	nb	47,9	45,5
- EU13	nb	38,8	34,6
<b>Totaal niet-EU</b>	<b>37,5</b>	<b>38,8</b>	<b>40,1</b>
- Europa niet-EU	nb	35,8	35,9
- Turkije en Magreb	66,7	47,1	47,0
- Andere landen	28,1	35,7	33,6

<b>Dagloon hoger dan 150 euro</b>	<b>Lierde</b>	<b>VRIND.platteland</b>	<b>Vlaams Gewest</b>
België	33,3	31,4	35,0
<b>Totaal EU</b>	<b>35,3</b>	<b>18,1</b>	<b>19,6</b>
- West- en Noord-EU15	32,0	21,9	26,1
- Zuid-EU15	nb	19,0	17,8
- EU13	nb	5,6	7,9
<b>Totaal niet-EU</b>	<b>16,7</b>	<b>11,0</b>	<b>9,9</b>
- Europa niet-EU	nb	9,6	9,1
- Turkije en Magreb	nb	12,8	9,7
- Andere landen	21,9	10,7	10,4



# Tewerkstelling

## Werkloosheidsgraad

Aandeel werklozen in de beroepsbevolking (=som van de werkenden en werkzoekenden) van 15 tot en met 64 jaar naar herkomstgroep (\*) in 2015

Bron: Datawarehouse AM&SB, KSZ, bewerking SVR

Leeswijzer: <http://regionalestatistieken.vlaanderen.be/metadata-inburgering-en-integratie>

<b>Totaal</b>	<b>Lierde</b>	<b>VRIND.platteland</b>	<b>Vlaams Gewest</b>
België	3,0	3,3	4,0
Totaal EU	nb	7,0	7,5
- West- en Noord-EU15	nb	7,4	7,7
- Zuid-EU15	nb	7,1	8,2
- EU13	nb	5,6	6,3
Totaal niet-EU	10,5	11,3	14,8
- Europa niet-EU	nb	13,9	15,6
- Turkije en Magreb	nb	11,9	16,4
- Andere landen	nb	10,0	12,6

<b>Mannen</b>	<b>Lierde</b>	<b>VRIND.platteland</b>	<b>Vlaams Gewest</b>
België	2,8	2,9	3,8
Totaal EU	nb	6,4	7,2
- West- en Noord-EU15	nb	6,8	7,2
- Zuid-EU15	nb	6,7	8,2
- EU13	nb	4,8	6,1
Totaal niet-EU	nb	12,4	14,8
- Europa niet-EU	nb	15,6	16,4
- Turkije en Magreb	nb	12,3	15,4
- Andere landen	nb	11,3	13,5

<b>Vrouwen</b>	<b>Lierde</b>	<b>VRIND.platteland</b>	<b>Vlaams Gewest</b>
België	3,2	3,7	4,3
Totaal EU	nb	7,7	7,8
- West- en Noord-EU15	nb	8,0	8,2
- Zuid-EU15	nb	7,6	8,1
- EU13	nb	6,7	6,6
Totaal niet-EU	10,5	10,1	14,8
- Europa niet-EU	nb	12,3	14,7
- Turkije en Magreb	nb	11,4	18,2
- Andere landen	nb	8,9	11,6

(\*) Op basis van huidige en eerste nationaliteit van de persoon zelf en eerste nationaliteit van de ouders.

# Tewerkstelling

## Werkloosheidsgraad (vervolg)

<b>15 tot en met 24 jaar</b>	<b>Lierde</b>	<b>VRIND.platteland</b>	<b>Vlaams Gewest</b>
België	5,9	5,0	5,9
Totaal EU	nb	7,3	8,3
- West- en Noord-EU15	nb	7,1	8,4
- Zuid-EU15	nb	10,2	9,4
- EU13	nb	6,5	6,7
Totaal niet-EU	nb	12,1	14,7
- Europa niet-EU	nb	16,5	16,3
- Turkije en Magreb	nb	13,6	17,1
- Andere landen	nb	9,6	10,3

<b>50 tot en met 64 jaar</b>	<b>Lierde</b>	<b>VRIND.platteland</b>	<b>Vlaams Gewest</b>
België	4,5	4,4	5,2
Totaal EU	nb	9,7	9,5
- West- en Noord-EU15	nb	10,0	9,1
- Zuid-EU15	nb	7,5	11,0
- EU13	nb	8,4	9,0
Totaal niet-EU	nb	15,2	20,6
- Europa niet-EU	nb	16,6	19,5
- Turkije en Magreb	nb	17,3	26,1
- Andere landen	nb	13,9	16,2

# Tewerkstelling

## Lage werkintensiteit

Aandeel personen van 0 tot 59 jaar dat leeft in een gezin met lage werkintensiteit (in %) naar herkomstgroep (\*) in 2015

Bron: Datawarehouse AM&SB, KSZ, bewerking SVR

Leeswijzer: <http://regionalestatistieken.vlaanderen.be/metadata-inburgering-en-integratie>

<b>Herkomstgroep</b>	<b>Lierde</b>	<b>VRIND.platteland</b>	<b>Vlaams Gewest</b>
België	7,0	7,8	9,5
<b>Totaal EU</b>	<b>11,5</b>	<b>24,6</b>	<b>22,6</b>
- West- en Noord-EU15	12,1	28,4	26,0
- Zuid-EU15	nb	13,1	19,0
- EU13	19,0	14,6	17,8
<b>Totaal niet-EU</b>	<b>24,4</b>	<b>22,1</b>	<b>27,5</b>
- Europa niet-EU	56,0	27,1	31,1
- Turkije en Magreb	nb	22,7	26,9
- Andere landen	10,2	20,1	26,9

(\*) Op basis van huidige en eerste nationaliteit van de persoon zelf en eerste nationaliteit van de ouders.

# Tewerkstelling

## Niet-werkende werkzoekenden (NWWZ)

Aantal NWWZ naar herkomstgroep (\*) en aandeel van de herkomstgroepen in het totaal aantal NWWZ in 2015

Bron: VDAB, bewerking SVR

Leeswijzer: <http://regionalestatistieken.vlaanderen.be/metadata-inburgering-en-integratie>

<b>Totaal NWWZ</b>	Lierde		VRIND.platteland	Vlaams Gewest
	Aantal	% t.o.v. totale groep	% t.o.v. totale groep	% t.o.v. totale groep
België	130	89,7	82,4	63,7
West- en Noord-EU15	3	2,1	5,8	4,9
Zuid-EU15	1	0,7	0,9	2,5
EU13	0	0,0	2,1	3,4
Europa niet-EU	4	2,8	1,5	3,2
Turkije en Maghreb	1	0,7	2,1	11,4
Andere landen	6	4,1	5,2	10,9
<b>Totaal</b>	<b>145</b>	<b>100</b>	<b>100</b>	<b>100</b>

<b>Jongere NWWZ</b>	Lierde		VRIND.platteland	Vlaams Gewest
	Aantal	% t.o.v. totale groep	% t.o.v. totale groep	% t.o.v. totale groep
België	38	96,2	89,6	73,7
West- en Noord-EU15	1	1,9	2,8	2,7
Zuid-EU15	0	0,0	0,3	1,1
EU13	0	0,0	1,6	3,0
Europa niet-EU	0	0,0	1,3	3,2
Turkije en Magreb	0	0,0	0,9	8,7
Andere landen	1	1,9	3,4	7,5
<b>Totaal</b>	<b>40</b>	<b>100</b>	<b>100</b>	<b>100</b>

<b>Oudere NWWZ</b>	Lierde		VRIND.platteland	Vlaams Gewest
	Aantal	% t.o.v. totale groep	% t.o.v. totale groep	% t.o.v. totale groep
België	45	97,3	88,0	76,5
West- en Noord-EU15	1	2,0	6,7	5,0
Zuid-EU15	0	0,0	0,7	2,8
EU13	0	0,0	0,8	1,8
Europa niet-EU	0	0,0	0,7	2,0
Turkije en Magreb	0	0,0	0,8	6,0
Andere landen	0	0,7	2,3	6,0
<b>Totaal</b>	<b>46</b>	<b>100</b>	<b>100</b>	<b>100</b>

(\*) Op basis van huidige en eerste nationaliteit van de persoon zelf. Met de huidige en eerste nationaliteit van de ouders wordt geen rekening gehouden.

# Tewerkstelling

## Niet-werkende werkzoekenden (NWWZ) (vervolg)

<b>Laagopgeleide NWWZ</b>	Lierde		VRIND.platteland	Vlaams Gewest
	Aantal	% t.o.v. totale groep	% t.o.v. totale groep	% t.o.v. totale groep
België	42	90,7	81,1	60,0
West- en Noord-EU15	2	3,6	5,8	4,4
Zuid-EU15	0	0,0	1,2	3,0
EU13	0	0,5	2,3	3,7
Europa niet-EU	1	1,8	1,7	3,4
Turkije en Magreb	0	0,0	2,6	14,4
Andere landen	2	3,4	5,2	11,2
<b>Totaal</b>	<b>46</b>	<b>100</b>	<b>100</b>	<b>100</b>

<b>Langdurige NWWZ</b>	Lierde		VRIND.platteland	Vlaams Gewest
	Aantal	% t.o.v. totale groep	% t.o.v. totale groep	% t.o.v. totale groep
België	60	92,2	83,1	63,7
West- en Noord-EU15	2	2,3	6,0	4,7
Zuid-EU15	0	0,3	0,8	2,4
EU13	0	0,0	1,5	2,7
Europa niet-EU	1	1,9	1,5	3,4
Turkije en Magreb	1	1,9	2,1	12,0
Andere landen	1	1,4	4,9	11,0
<b>Totaal</b>	<b>65</b>	<b>100</b>	<b>100</b>	<b>100</b>

<b>Zeer langdurige NWWZ</b>	Lierde		VRIND.platteland	Vlaams Gewest
	Aantal	% t.o.v. totale groep	% t.o.v. totale groep	% t.o.v. totale groep
België	40	94,0	85,7	67,1
West- en Noord-EU15	1	1,6	5,8	4,4
Zuid-EU15	0	0,0	0,7	2,3
EU13	0	0,0	0,9	1,9
Europa niet-EU	1	2,0	1,3	3,2
Turkije en Magreb	1	2,4	1,7	11,4
Andere landen	0	0,0	3,9	9,7
<b>Totaal</b>	<b>42</b>	<b>100</b>	<b>100</b>	<b>100</b>

# Tewerkstelling

## Jobloze schoolverlaters

Aantal NWWZ in beroepsinschakelingstijd naar herkomstgroep (\*) en aandeel van de verschillende herkomstgroepen in het totaal aantal NWWZ in beroepsinschakelingstijd, in 2015

Bron: VDAB, bewerking SVR

Leeswijzer: <http://regionalestatistieken.vlaanderen.be/metadata-inburgering-en-integratie>

Herkomstgroep	Lierde		VRIND.platteland	Vlaams Gewest
	Aantal	% t.o.v. totale groep	% t.o.v. totale groep	% t.o.v. totale groep
België	52	86,7	80,4	57,4
West- en Noord-EU15	8	13,3	5,9	6,9
Zuid-EU15	0	0,0	0,9	2,7
EU13	0	0,0	2,3	3,7
Europa niet-EU	0	0,0	2,8	6,6
Turkije en Magreb	0	0,0	2,0	7,9
Andere landen	0	0,0	5,7	14,9
Totaal	60	100	100	100

(\*) Op basis van huidige en eerste nationaliteit van de persoon zelf. Met de huidige en eerste nationaliteit van de ouders wordt geen rekening gehouden.

# Onderwijs en vorming

## Deelname kleuter- en lager onderwijs

Aantal leerlingen in het gewoon kleuter- en lager onderwijs woonachtig in de gemeente naar thuistaal in 2014-2015

Bron: Vlaamse Ministerie van Onderwijs en Vorming

Leeswijzer: <http://regionalestatistieken.vlaanderen.be/metadata-inburgering-en-integratie>

### Leerlingen in het kleuteronderwijs

Thuistaal	Lierde		VRIND.platteland		Vlaams Gewest	
	Aantal	% t.o.v. totaal aantal leerlingen	% t.o.v. totaal aantal leerlingen	% t.o.v. totaal aantal leerlingen	% t.o.v. totaal aantal leerlingen	% t.o.v. totaal aantal leerlingen
Nederlands	251	96,9	94,2	81,7		
Niet Nederlands	8	3,1	5,4	17,8		
Onbekend	0	0,0	0,4	0,5		
Totaal	259	100	100	100		

### Leerlingen in het lager onderwijs

Thuistaal	Lierde		VRIND.platteland		Vlaams Gewest	
	Aantal	% t.o.v. totaal aantal leerlingen	% t.o.v. totaal aantal leerlingen	% t.o.v. totaal aantal leerlingen	% t.o.v. totaal aantal leerlingen	% t.o.v. totaal aantal leerlingen
Nederlands	432	96,0	95,2	84,5		
Niet Nederlands	18	4,0	4,7	15,3		
Onbekend	0	0,0	0,1	0,2		
Totaal	450	100	100	100		

# Onderwijs en vorming

## Deelname secundair onderwijs

Aantal leerlingen in het gewoon secundair onderwijs woonachtig in de gemeente naar thuistaal in 2014-2015

Bron: Vlaamse Ministerie van Onderwijs en Vorming

Leeswijzer: <http://regionalestatistieken.vlaanderen.be/metadatat-inburgering-en-integratie>

### Totaal secundair onderwijs (zonder deeltijds beroepssecundair onderwijs)

	Lierde		VRIND.platteland	Vlaams Gewest
	Aantal	% t.o.v. totaal aantal leerlingen in het secundair onderwijs	% t.o.v. totaal aantal leerlingen in het secundair onderwijs	% t.o.v. totaal aantal leerlingen in het secundair onderwijs
Nederlands	409	97,4	96,3	88,4
Niet Nederlands	11	2,6	3,4	11,3
Onbekend	0	0,0	0,3	0,3
<b>Totaal</b>	<b>420</b>	<b>100</b>	<b>100</b>	<b>100</b>

### Eerste graad

Thuistaal	Lierde		VRIND.platteland	Vlaams Gewest
	Aantal	% t.o.v. totaal aantal leerlingen in de onderwijsvorm	% t.o.v. totaal aantal leerlingen in de onderwijsvorm	% t.o.v. totaal aantal leerlingen in de onderwijsvorm
Nederlands			95,5	84,1
Niet Nederlands			4,4	15,7
Onbekend			0,1	0,2
<b>Totaal</b>			<b>100</b>	<b>100</b>

### Algemeen secundair onderwijs (ASO)

Thuistaal	Lierde		VRIND.platteland	Vlaams Gewest
	Aantal	% t.o.v. totaal aantal leerlingen in de onderwijsvorm	% t.o.v. totaal aantal leerlingen in de onderwijsvorm	% t.o.v. totaal aantal leerlingen in de onderwijsvorm
Nederlands			97,3	90,5
Niet Nederlands			2,4	9,3
Onbekend			0,2	0,2
<b>Totaal</b>			<b>100</b>	<b>100</b>

### Technisch secundair onderwijs (TSO)

Thuistaal	Lierde		VRIND.platteland	Vlaams Gewest
	Aantal	% t.o.v. totaal aantal leerlingen in de onderwijsvorm	% t.o.v. totaal aantal leerlingen in de onderwijsvorm	% t.o.v. totaal aantal leerlingen in de onderwijsvorm
Nederlands			96,8	88,9
Niet Nederlands			2,7	10,8
Onbekend			0,5	0,3
<b>Totaal</b>			<b>100</b>	<b>100</b>



# Onderwijs en vorming

## Deelname secundair onderwijs (vervolg)

### Kunstsecundair onderwijs (KSO)

Thuis taal	Lierde		VRIND.platteland	Vlaams Gewest
	Aantal	% t.o.v. totaal aantal leerlingen in de onderwijsvorm	% t.o.v. totaal aantal leerlingen in de onderwijsvorm	% t.o.v. totaal aantal leerlingen in de onderwijsvorm
Nederlands			96,5	92,0
Niet Nederlands			3,2	7,4
Onbekend			0,3	0,6
<b>Totaal</b>			<b>100</b>	<b>100</b>

### Beroepssecundair onderwijs (BSO)

Thuis taal	Lierde		VRIND.platteland	Vlaams Gewest
	Aantal	% t.o.v. totaal aantal leerlingen in de onderwijsvorm	% t.o.v. totaal aantal leerlingen in de onderwijsvorm	% t.o.v. totaal aantal leerlingen in de onderwijsvorm
Nederlands			95,3	78,3
Niet Nederlands			4,2	21,2
Onbekend			0,6	0,5
<b>Totaal</b>			<b>100</b>	<b>100</b>

### Onthaalklas voor anderstalige nieuwkomers (OKAN)

Thuis taal	Lierde		VRIND.platteland	Vlaams Gewest
	Aantal	% t.o.v. totaal aantal leerlingen in de onderwijsvorm	% t.o.v. totaal aantal leerlingen in de onderwijsvorm	% t.o.v. totaal aantal leerlingen in de onderwijsvorm
Nederlands			0,0	1,6
Niet Nederlands			72,0	92,6
Onbekend			28,0	5,8
<b>Totaal</b>			<b>100</b>	<b>100</b>

### Deeltijds beroepssecundair onderwijs

Thuis taal	Lierde		VRIND.platteland	Vlaams Gewest
	Aantal	% t.o.v. totaal aantal leerlingen in de onderwijsvorm	% t.o.v. totaal aantal leerlingen in de onderwijsvorm	% t.o.v. totaal aantal leerlingen in de onderwijsvorm
Nederlands	7	100,0	89,9	73,9
Niet Nederlands	0	0,0	8,7	22,9
Onbekend	0	0,0	1,4	3,3
<b>Totaal</b>	<b>7</b>	<b>100</b>	<b>100</b>	<b>100</b>

# Onderwijs en vorming

## Schoolse vertraging lager en secundair onderwijs

Aantal leerlingen in het gewoon lager en het gewoon secundair onderwijs woonachtig in de gemeente met minstens 2 jaar schoolse vertraging, naar thuistaal in 2014-2015

Bron: Vlaamse Ministerie van Onderwijs en Vorming

Leeswijzer: <http://regionalestatistieken.vlaanderen.be/metadata-inburgering-en-integratie>

### Lager onderwijs

Thuistaal	Lierde		VRIND.platteland	Vlaams Gewest
	Aantal leerlingen met schoolse vertraging	% t.o.v. totaal aantal leerlingen per thuistaal	% t.o.v. totaal aantal leerlingen per thuistaal	% t.o.v. totaal aantal leerlingen per thuistaal
Nederlands	2	0,5	0,4	0,5
Niet Nederlands	2	11,1	5,6	4,8

### Secundair onderwijs

Thuistaal	Lierde		VRIND.platteland	Vlaams Gewest
	Aantal leerlingen met schoolse vertraging	% t.o.v. totaal aantal leerlingen per thuistaal	% t.o.v. totaal aantal leerlingen per thuistaal	% t.o.v. totaal aantal leerlingen per thuistaal
Nederlands	13	3,2	2,3	3,7
Niet Nederlands	3	27,3	17,7	18,3

# Onderwijs en vorming

## Deelname volwassenenonderwijs

Aantal cursisten in het volwassenenonderwijs woonachtig in de gemeente, naar nationaliteitsgroep (\*) in 2014-2015

Bron: Vlaamse Ministerie van Onderwijs en Vorming

Leeswijzer: <http://regionalestatistieken.vlaanderen.be/metadata-inburgering-en-integratie>

	Lierde		VRIND.platteland	Vlaams Gewest
	Aantal	% t.o.v. totaal aantal cursisten	% t.o.v. totaal aantal cursisten	% t.o.v. totaal aantal cursisten
België	180	95,2	88,6	76,3
West- en Noord-EU15	0	0,0	1,8	2,2
Zuid-EU15	0	0,0	0,6	2,1
EU13	2	1,1	3,3	4,8
Europa niet-EU	5	2,6	0,7	1,5
Turkije en Maghreb	0	0,0	0,7	3,2
Andere landen	2	1,1	4,3	9,8
Totaal	189	100	100	100

(\*) Op basis van huidige nationaliteit van de cursist.

# Huisvesting

## Toegang tot sociale huisvesting

Aantal huurders en kandidaat-huurders per nationaliteitsgroep (\*) in 2015

Bron: VMSW

Leeswijzer: <http://regionalestatistieken.vlaanderen.be/metadata-inburgering-en-integratie>

### Huurders

<b>Nationaliteitsgroep</b>	Lierde		VRIND.platteland	Vlaams Gewest
	Aantal	% t.o.v. totaal aantal inwoners per nationaliteitsgroep	% t.o.v. totaal aantal inwoners per nationaliteitsgroep	% t.o.v. totaal aantal inwoners per nationaliteitsgroep
België	88	1,4	1,3	2,0
EU (zonder België)	-	0,0	1,2	1,5
Niet-EU	5	20,0	6,4	7,8
Onbekend	-	-	-	-

### Kandidaat-huurders

<b>Nationaliteitsgroep</b>	Lierde		VRIND.platteland	Vlaams Gewest
	Aantal	% t.o.v. totaal aantal inwoners per nationaliteitsgroep	% t.o.v. totaal aantal inwoners per nationaliteitsgroep	% t.o.v. totaal aantal inwoners per nationaliteitsgroep
België	55	0,8	0,8	1,2
EU (zonder België)	-	0,0	1,4	2,4
Niet-EU	3	12,0	8,8	12,4
Onbekend	2	-	-	-

(\*) Op basis van de huidige nationaliteit van de huurder of kandidaat-huurder.

# Welzijn en armoede

## Sociale bijstand

Aandeel personen dat een (equivalent) leefloon ontvangt (in %) naar herkomstgroep (\*) in 2015

Bron: Datawarehouse AM&SB, KSZ, bewerking SVR

Leeswijzer: <http://regionalestatistieken.vlaanderen.be/metadata-inburgering-en-integratie>

<b>Herkomstgroep</b>	<b>Lierde</b>	<b>VRIND.platteland</b>	<b>Vlaams Gewest</b>
België	nb	0,1	0,2
Totaal EU	nb	0,2	0,4
- West- en Noord-EU15	nb	0,2	0,3
- Zuid-EU15	nb	0,4	0,3
- EU13	nb	0,3	0,7
Totaal niet-EU	nb	1,6	2,3
- Europa niet-EU	nb	1,9	3,4
- Turkije en Magreb	nb	0,8	1,0
- Andere landen	nb	1,9	3,4

(\*) Op basis van huidige en eerste nationaliteit van de persoon zelf en eerste nationaliteit van de ouders.

# Welzijn en armoede

## Kansarmoede-index van Kind en Gezin

Geboorten in kansarme gezinnen naar herkomst van de moeder, gemiddelde van 2013, 2014 en 2015 (\*)

Bron: Kind en Gezin, bewerking SVR

Leeswijzer: <http://regionalestatistieken.vlaanderen.be/metadata-inburgering-en-integratie>

<b>% geboorten in kansarme gezinnen</b>	<b>Lierde</b>
	3,8

<b>% geboorten in kansarme gezinnen</b>	<b>VRIND.platteland</b>
	5,7

<b>% geboorten in kansarme gezinnen</b>	<b>Vlaams Gewest</b>
	12,1

<b>Herkomst moeder</b>	<b>Lierde</b>	<b>VRIND.platteland</b>	<b>Vlaams Gewest</b>
	<i>% t.o.v. totaal aantal kansarme geboorten</i>	<i>% t.o.v. totaal aantal kansarme geboorten</i>	<i>% t.o.v. totaal aantal kansarme geboorten</i>
<b>België</b>	57,1	60,1	32,6
<b>EU</b>	0,0	7,8	9,7
<b>Niet-EU</b>	42,9	28,4	54,1
<b>Onbekend</b>	0,0	3,8	3,6
<b>Totaal</b>	100	100	100

(\*) Op basis van de eerste nationaliteit van de moeder.

# Participatie

## Deelname aan verkiezingen

Aantal personen met vreemde nationaliteit dat zich als kiezer heeft ingeschreven bij de gemeenteraadsverkiezingen van 14 oktober 2012 en aandeel van de ingeschreven kiezers ten opzichte van het aantal potentiële kiezers, naar nationaliteitsgroep (\*)

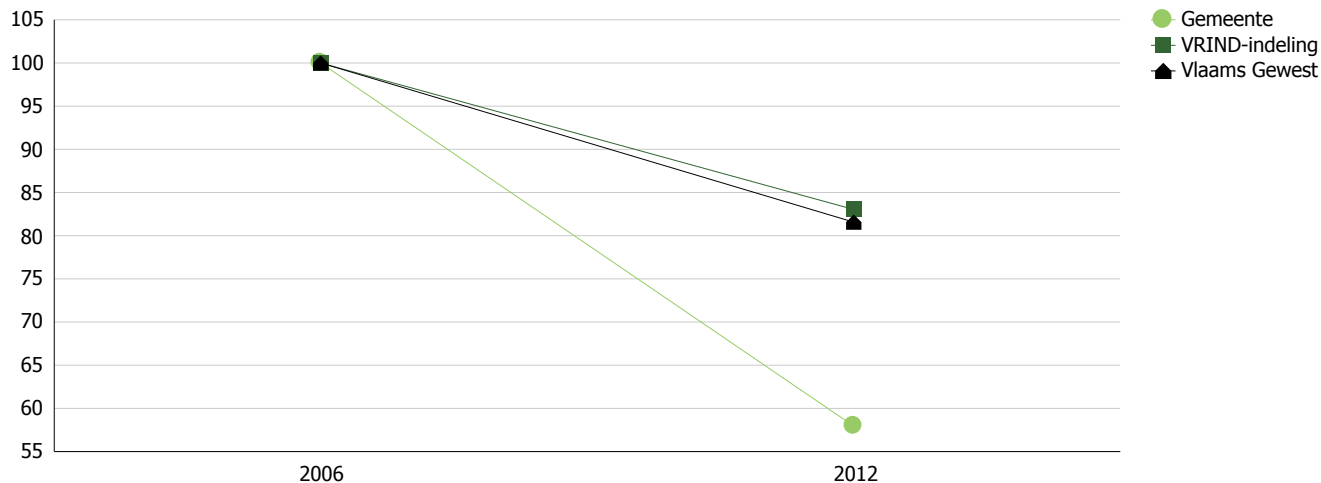
Bron: ADIB, bewerking SVR

Leeswijzer: <http://aps.vlaanderen.be/sgml/largereeksen/5757.htm>

Totaal	Lierde		Gemiddelde VRIND.platteland	Totaal Vlaams Gewest
	Aantal	% t.o.v. aantal potentiële kiezers	% t.o.v. aantal potentiële kiezers	% t.o.v. aantal potentiële kiezers
	6	13,6	16,0	13,1

Nationaliteitsgroep	Aantal	% t.o.v. aantal potentiële kiezers per nationaliteitsgroep	% t.o.v. aantal potentiële kiezers per nationaliteitsgroep	% t.o.v. aantal potentiële kiezers per nationaliteitsgroep
West- en Noord-EU15	6	30,0	19,1	16,2
Zuid-EU15	0	0,0	15,5	17,6
EU12	0	0,0	3,4	4,0
Europa niet-EU	0	0,0	8,1	7,6
Turkije en Magreb	0	0,0	12,3	10,0
Andere landen	0	0,0	11,1	11,1

## Evolutie van % totaal aantal ingeschreven kiezers t.o.v. totaal aantal potentiële kiezers (2006=100)



(\*) Op basis van de huidige nationaliteit van de kiezer.

# VRIND-indeling

<b>VRIND.platteland</b>	Aalter
	Alken
	Alveringem
	Anzegem
	Ardooie
	Assenede
	Avelgem
	Baarle-Hertog
	Beernem
	Bekkevoort
	Bertem
	Bever
	Bocholt
	Borgloon
	Boutersem
	Brakel
	Brecht
	De Haan
	Dentergem
	Essen
	Galmaarden
	Gavere
	Geetbets
	Gingelom
	Gistel
	Glabbeek
	Gooik
	Heers
	Herne
	Herstappe
	Herzele
	Heuvelland
	Hoegaarden
	Holsbeek
	Hooglede
	Horebeke
	Houthulst
	Huldenberg
	Ichtegem
	Kaprijke
	Kinrooi
Kluisbergen	
Knesselare	
Koekelare	
Kortemark	
Kortenaken	
Kortesseem	
Kruishoutem	
Laarne	



# VRIND-indeling

<b>VRIND.platteland</b>	Landen
	Langemark-Poelkapelle
	Ledegeem
	Lendelede
	Lichtervelde
	Lierde
	Linters
	Lo-reninge
	Lochristi
	Maarkedal
	Maldegem
	Meerhout
	Merchtem
	Merksplas
	Mesen
	Meulebeke
	Moerbeke
	Moorslede
	Nazareth
	Nevele
	Nieuwerkerken
	Nieuwpoort
	Oosterzele
	Oostrozebeke
	Oudenburg
	Peer
	Pepingen
	Pittem
	Ravels
	Riemst
	Rijkevorsel
	Ruiselede
	Sint-Gillis-Waas
	Sint-Laureins
	Sint-Lievens-Houtem
	Spiere-Helkijn
	Staden
	Vleteren
	Voeren
	Waarschoot
	Wachtebeke
	Wervik
Wingene	
Wortegem-Petegem	
Wuustwezel	
Zingem	
Zomergem	
Zonnebeke	
Zoutleeuw	

# VRIND-indeling

<b>VRIND.platteland</b>	Zuienkerke
	Zulte
	Zwalm

