



# Het Surveyklimaat in Vlaanderen

Geert Loosveldt  
Sara Barbier  
Ann Carton

# Inhoud

- Algemene omschrijving van surveyklimaat
- Kenmerken op individueel niveau
  - Bereidheid om mee te werken
  - Opinie over surveys
- Kenmerken op organisatorisch niveau
  - Capaciteit
  - Inspanningen

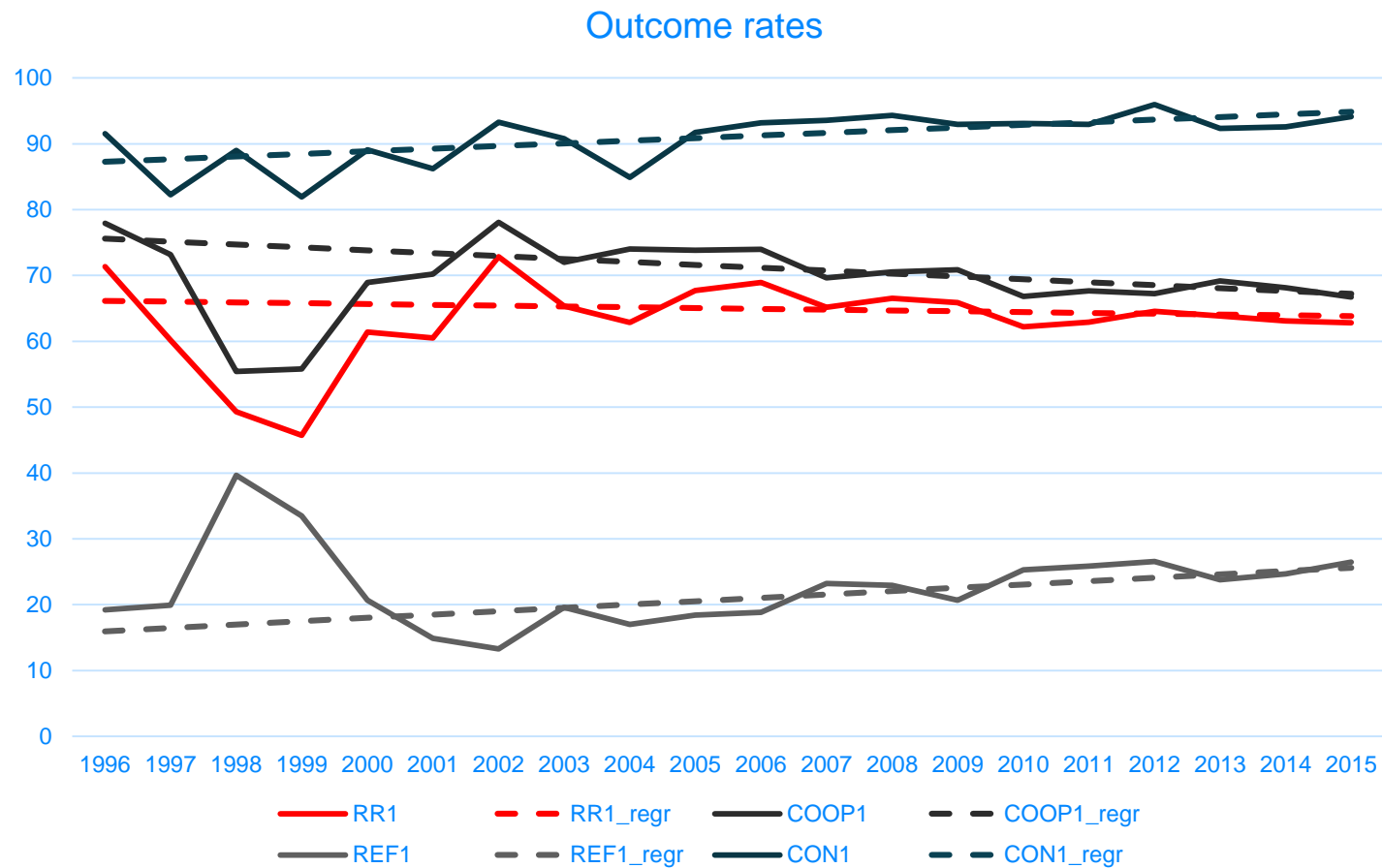
# Algemene omschrijving surveyklimaat

- **Klimaatype**
  - Gemiddelde waarde van klimatologische elementen
  - Bepaalde regio
  - Bepaalde periode
- **Survey klimaat**
  - Factoren die implementatie van een survey beïnvloeden
    - **Individueel niveau**
      - Bereikbaarheid en bereidheid
      - Opinies over surveys
    - **Organisatorisch niveau**
      - Expertise, capaciteit en inspanning
    - **Algemeen maatschappelijk niveau**
      - Privacy, aard en aantal surveys, berichtgeving
  - In Vlaanderen voor de periode 1996-2015

# Individuele niveau: trend in responsindicatoren

- **Response rate**
  - RR1 = het aantal afgewerkte interviews / alle geschikte steekprofeenheden
- **Coöperatie rate**
  - Coop1 = het aantal afgewerkte interviews / alle geschikte steekprofeenheden met wie er contact is geweest
- **Proportie weigeringen**
  - Ref1 = aantal weigeringen / alle geschikte steekprofeenheden
- **Contact rate**
  - Con1 = alle geschikte steekprofeenheden met wie er contact is geweest / alle geschikte steekprofeenheden

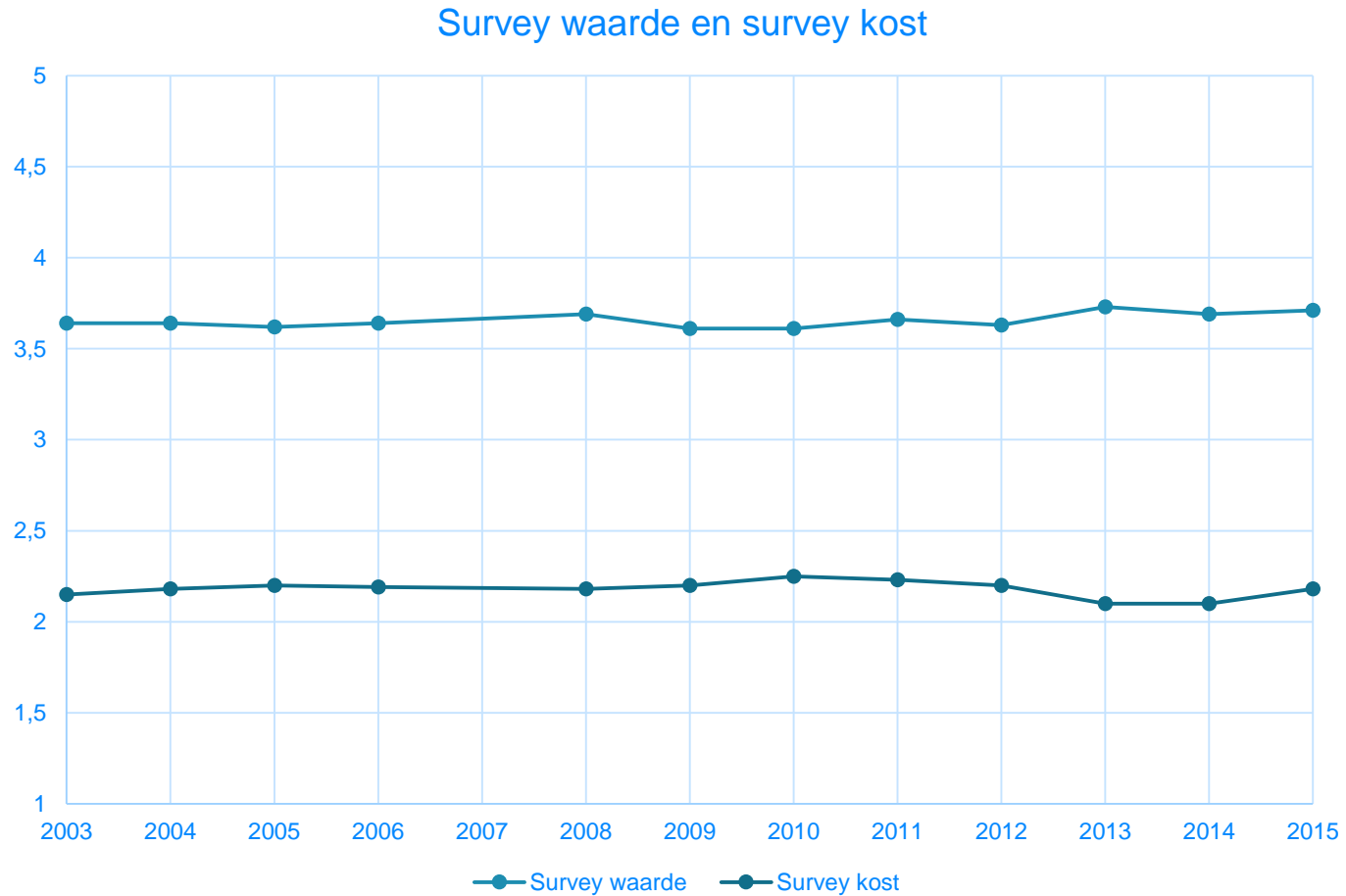
# Figuur 1: trend in responsindicatoren



# Individuele niveau: opinie over surveys

- Negatieve beoordeling van belang en nut draagt niet bij tot een vlotte implementatie
- Sinds 2000 een meting
  - 8 uitspraken met 5-punt schaal
    - ‘De resultaten van dergelijke onderzoeken zijn bruikbaar om beleidsbeslissingen te nemen’
    - ‘Dergelijke onderzoeken zijn voor de mensen die eraan meewerken een verspilling van hun tijd’
    - ....
  - Twee factoren:
    - ‘Survey waarde’ (5 items):
      - 1: negatieve evaluatie; 5: positieve evaluatie
    - ‘Survey kost’ (3 items)
      - 1: geringe belasting; 5 zware belasting

# Figuur 2: trend in opinie over surveys



# Individuele niveau: andere indicatoren

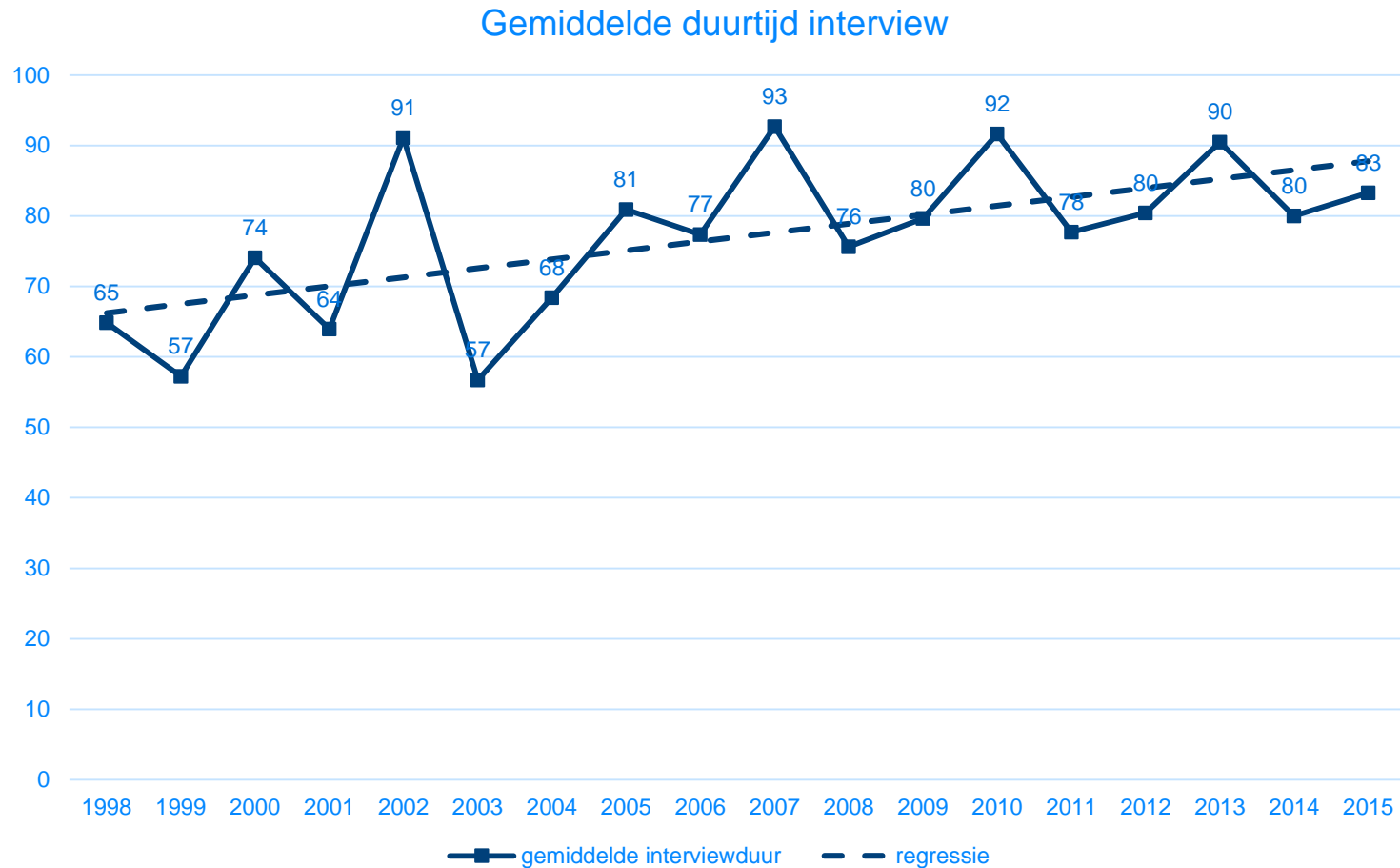
- Participatie aan vergelijkbaar interview
  - Vanaf 2000: vraag op het einde van het interview
  - Gemiddeld 84,2% positief antwoord
  - Stabiel
- Non-respons dop-off vragenlijst
  - In 2002, 2004-2012
  - Gemiddeld response percentage: 87,8%
  - Dalende trend: 0,86 procentpunten per jaar
- Resultaat eerste contactpoging
  - Interview of afspraak: gemiddelde van 35,4%
  - Dalende trend: 0,72 procentpunten per jaar



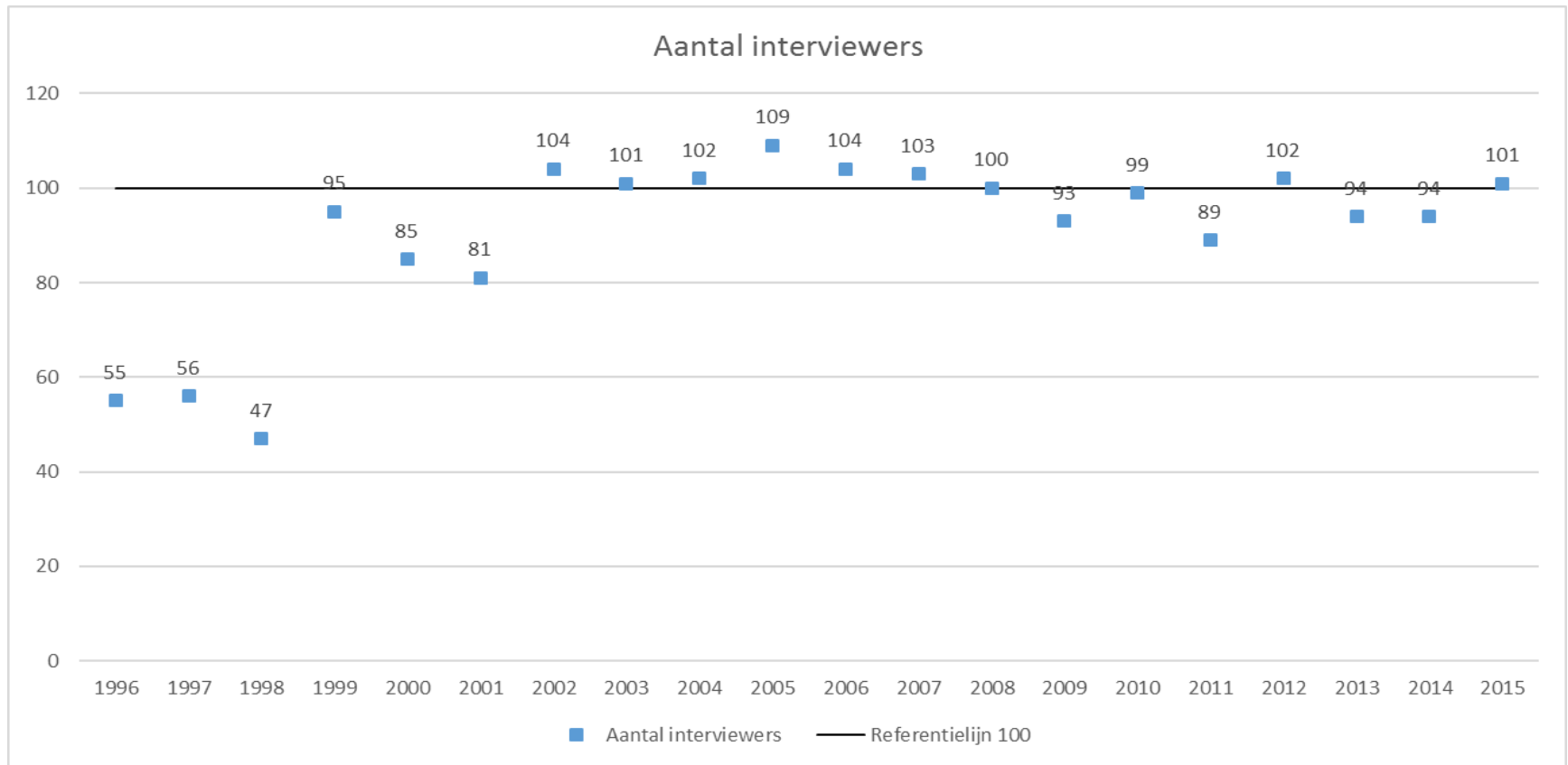
## Organisatorisch niveau: capaciteit

- Te weinig capaciteit bemoeilijkt de implementatie
- Organisatie van het veldwerk
- Uitgangspunt:
  - Toevalssteekproef van +/- 2500 personen
- Opdracht:
  - 1500 face-to-face interviews realiseren
  - Duurtijd interview: 1 uur en 15 min
  - Duurtijd veldwerk: maart tot (en met) augustus
- Aantal ingezette interviewers
  - Vanaf 2002: specificatie in bestek: minimum 100

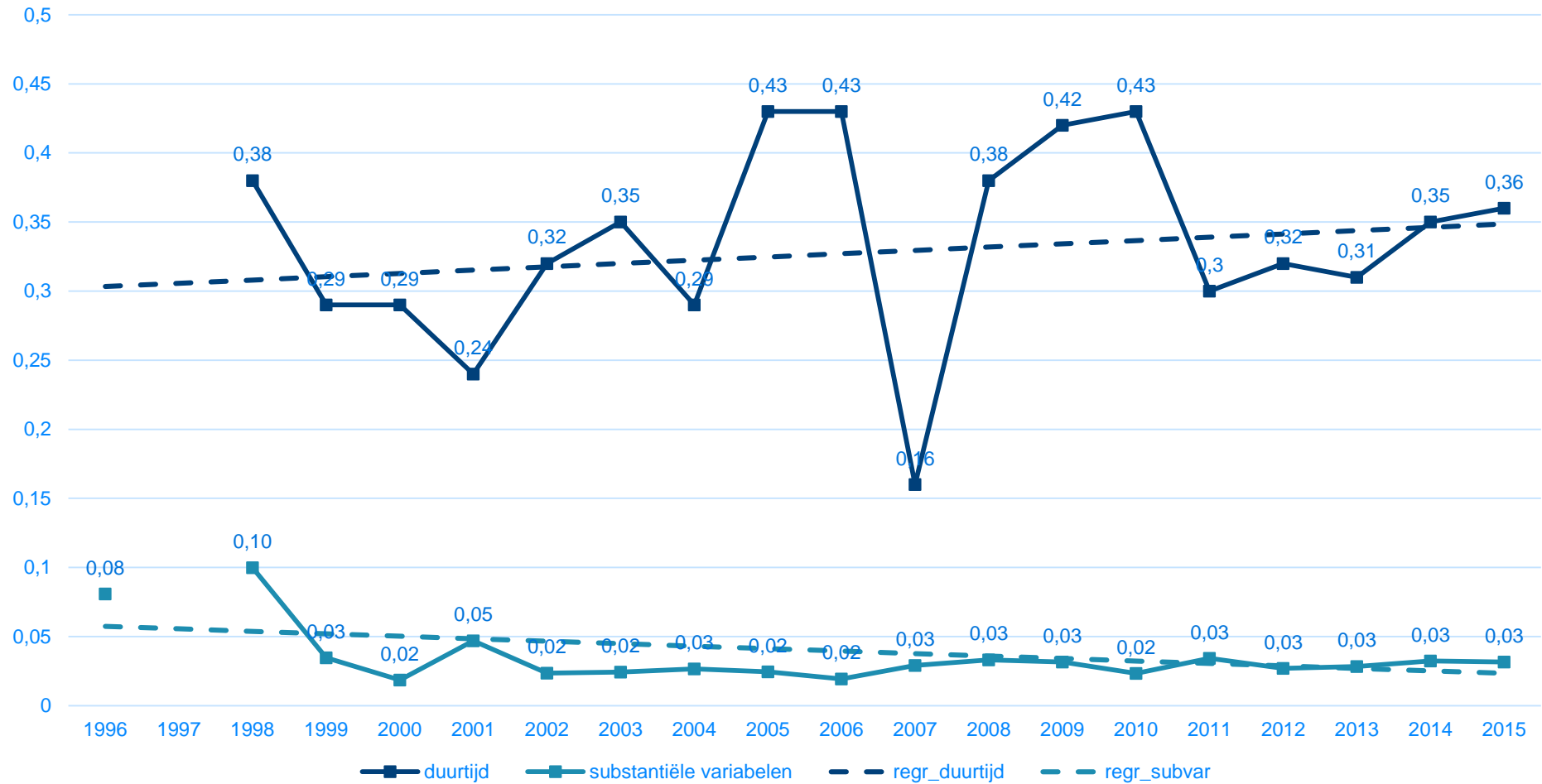
# Trend van de gemiddelde duurtijd van een interview



# Aantal interviewers



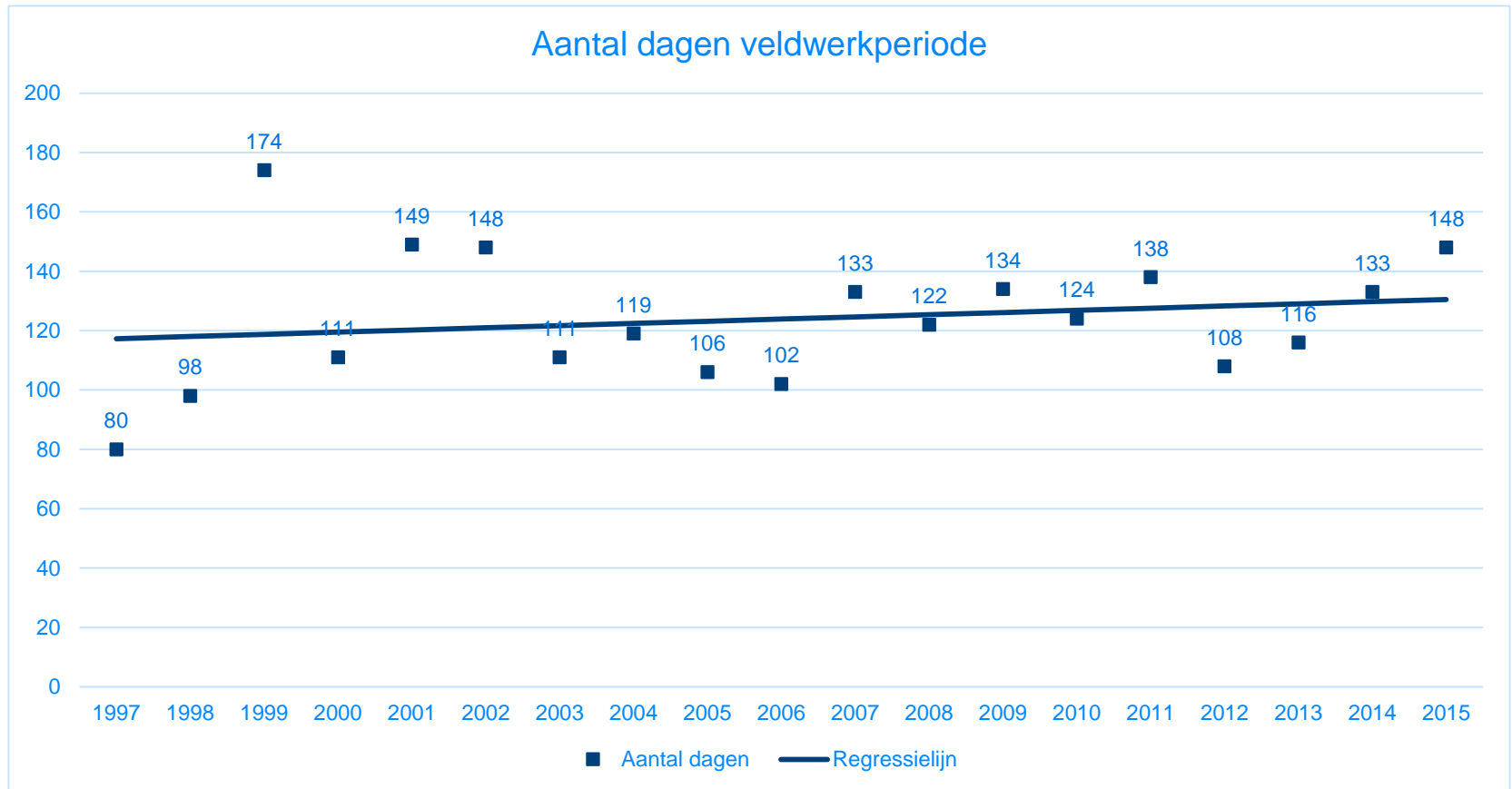
# Intra class correlatie coëfficiënt duurtijd en substantiële variabelen



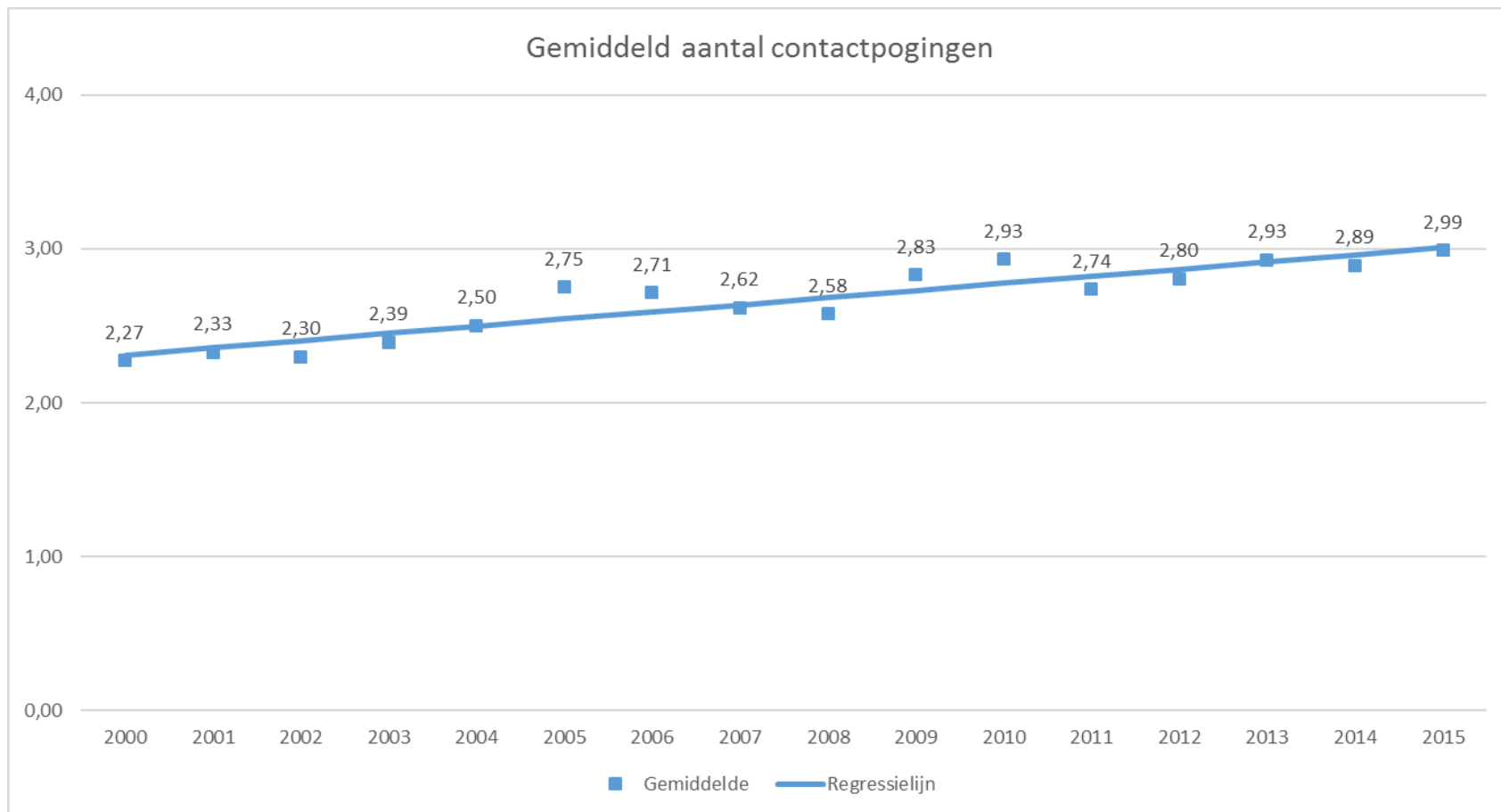
# Organisatorisch niveau: inspanningen

- Duur van het veldwerk
  - Lange veldwerk periode indicatie van moeizaam verloop
  - Veldwerk langer opvolgen
    - Veel tijd en inspanning voor weinig extra interviews

# Duur van het veldwerk



# Trend van het gemiddeld aantal contactpogingen



## Trend van het aantal herbenaderingen

	2007	2008	2009	2010	2011	2012	2013	2014	2015
Totaal	2.340	2.321	2.383	2.365	2.521	2.539	2.541	2.581	2.529
Herbenadering	140	287	381	703	451	390	151	254	766
	6,0%	12,4%	16,0%	29,7%	17,9%	15,4%	6,0%	9,8%	30,3%
Succes herbenadering	34	64	95	144	122	121	45	62	113
	24,3%	22,3%	24,9%	20,5%	27,1%	31,0%	29,8%	24,4%	14,8%
Toename respons	1,45pp	2,76pp	3,99pp	6,09pp	4,84pp	4,77pp	1,77pp	2,40pp	4,47pp

- Extra inspanning
- Variabel % herbenaderingen
- Succes % vrij hoog maar variabel
- Draagt bij om de response rate op peil te houden



# Conclusie: 'Werkbaar' klimaat voor face-to-face surveys

- **Individuele niveau**
  - positief: Bereikbaarheid en bereidheid
  - positieve stabiele houding t.a.v. surveys
- **Organisatorische niveau**
  - Meer inspanningen voor hetzelfde resultaat
  - Geringe capaciteit om 'Power' te genereren
    - Moeizaam verloop van veldwerk
    - Aandachtspunt: selectie en training van interviewers
  - Professionele voorbereiding en intensieve monitoring
- **Klimaatsverandering?**
  - Individuele niveau: minder gunstig?
  - Organisatorische capaciteit verhogen?
    - 'Responsive design'

Gefeliciteerd !

